

FISHER & PAYKEL

INTEGRERAD KÖKSFLÄKT

CONTEMPORARY

Modellerna HP60IHCB4 och HP90IHCB4

INSTALLATIONSGUIDE

UK IE EU

⚠ VARNING!**Varning för elektrisk stöt**

Underlåtenhet att följa detta råd kan resultera i elstötar eller dödsfall.

- Installation och eldragning måste utföras av behörig person i enlighet med alla tillämpliga koder och standarder, inklusive brandklassad konstruktion.
- Koppla alltid bort apparaten från elnätet innan du utför underhåll eller reparationer.

⚠ VARNING!**Fara för tung enhet**

Underlåtenhet att följa detta råd kan resultera i personskador eller skador på enheten.

- Denna apparat är tung. Var försiktig när apparaten installeras.
- **Produktvikt:** 9 kg (HP60) och 11 kg (HP90).

⚠ VARNING!**Risk för skärskador**

Om du inte är försiktig kan det resultera i personskador.

- Var försiktig: vissa kanter är vassa.
- Använd handskar för att skydda mot vassa kanter.

⚠ VARNING!**Risk för brand**

Underlåtenhet att följa detta råd kan resultera i brännskada eller dödsfall.

- Lämna aldrig ytenheter obevakade vid höga inställningar. Överkokning leder till rök och oljigt spill som kan antändas. Värm olja långsamt på låga eller medelhöga inställningar.
- Ventilera inte ut luften i utrymmen med väggar och tak eller på en vind, i krypprunden, eller i garage.
- Slå alltid på fläkten när du lagar mat på hög värme eller när du flamberar mat.
- Rengör ventilationsfläktarna ofta. Låt inte fett ansamlas på fläkt eller filter.
- Använd rätt storlek på pannan. Använd alltid kokkärl som är anpassade till storleken på ytelementet.

LÄS OCH SPARA DESSA INSTRUKTIONER**VARNING!**

När apparaten används ska du alltid vidta grundläggande försiktighetsåtgärder, inklusive följande:

Installation

- Läs igenom alla instruktionerna innan du installerar eller använder apparaten.
- Se till att denna information finns tillgänglig för den person som installerar apparaten. Det kan minska dina installationskostnader.
- Stäng alltid av strömmen innan du installerar, underhåller eller rengör apparaten.
- Den här apparaten måste installeras och anslutas till elnätet endast av en behörig person i enlighet med dessa installationsanvisningar och i enlighet med gällande lokala byggnads- och elföreskrifter. Underlåtenhet att installera apparaten på rätt sätt kan ogiltigförklara garanti- och skadeståndskrav.
- För att följa de elektriska säkerhetsföreskrifterna måste apparaten vara ansluten till ett uttag i närheten. Uttaget måste vara åtkomligt eller ha en tillgänglig säkringsbrytare för att slutanvändaren ska kunna koppla bort apparaten från strömmen vid invändig rengöring eller underhåll.
- Ett eluttag bör finnas inom 750 mm från fläkten och kan antingen vara i skåpet, ovanför skåpet eller i taket.

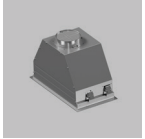
- Om utrustningens nätsladd är skadad får den endast bytas ut av tillverkaren, dess serviceombud eller annan behörig person för att undvika fara.
- Alla ledningar måste uppfylla lokala krav och byggboder.
- Var noga med att se till att alla tillämpliga bestämmelser om utsläpp av frånluft är uppfyllda.
- För att minska risken för brand och släppa ut frånluften på rätt sätt bör du se till att luften leds ut utomhus – släpp inte ut luften i utrymmen med väggar och tak (t.ex. vind, kryppgrund eller garage).
- Innan några rör ansluts måste kommunala förordningar konsulteras för att säkerställa att alla tillämpliga bestämmelser om utsläpp av frånluft följs samt begära tillstånd från den person som ansvarar för byggnaden.
- För att minska risken för skador på spishällen rekommenderar vi att spishällens yta skyddas med kartong eller liknande föremål när köksfläkten installeras.
- Denna enhet måste jordas. Felaktig jordning kan utgöra en risk för elektriska stötar.
- För att undvika fara på grund av oavsiktlig återställning av termosåkringen får apparaten inte strömföras via en extern kopplingsanordning, t.ex. en timer, eller anslutas till en krets som regelbundet slås på och av via anslutningen.
- Var försiktig så att du inte skadar elektriska ledningar och andra dolda anslutningar när du skär eller borrar i vägg eller tak.
- Om skruvarna inte monteras eller enheten inte fästs i enlighet med dessa anvisningar kan det leda till elektriska faror.
- Frånluften får inte släppas ut i en befintlig rökkanal som används för att ventilerar ångor från apparater som förbränner gas eller andra bränslen.
- Köksfläktar kan påverka säker drift av apparater som förbränner gas eller andra bränslen (inklusive dem i andra rum) negativt på grund av återflöde av förbränningsgaser. Dessa gaser kan potentiellt leda till kolmonoxidförgiftning. Se till att det finns tillräcklig ventilation i rummet när köksfläkten används tillsammans med apparater som förbränner gas eller andra bränslen. Efter installation av en köksfläkt ska driften av gasapparater testas av en kvalificerad yrkesman för att säkerställa att återflöde inte sker.
- För att undvika fara på grund av oavsiktlig återställning av termosåkringen får apparaten inte strömföras via en extern kopplingsanordning, t.ex. en timer, eller anslutas till en krets som regelbundet slås på och av via anslutningen.
- Det minsta avståndet mellan stödytan för kokkärl på spishällen och den lägsta delen av spisfläkten. (När köksfläkten är placerad ovanför en gasapparat ska detta avstånd vara minst 650 mm. Om anvisningarna för installation av en gasspis anger ett större avstånd, måste detta beaktas. Avståndet på 65 cm kan göras mindre för
 - icke brännbara delar av köksfläkten, förutom fettfilter och/eller
 - delar som arbetar med extra låg spänning, förutsatt att dessa delar inte ger åtkomst till strömförande delar om de deformeras).

KOMPONENTER SOM KRÄVS

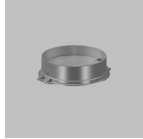
DELAR

- Behåll allt förpackningsmaterial tills enheten har inspekterats.
- Kontrollera så att det inte finns några transportskador på produkten. Om du upptäcker skador ska du kontakta återförsäljaren som du köpte produkten av för att rapportera skadan.
- Fisher & Paykel ansvarar inte för transportskador.

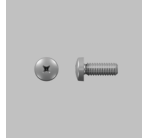
Medföljer



Köksfläkt (1)



150 mm utlopp (1)



Krysskruvar (2)



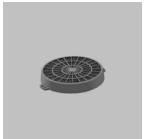
Säkerhetsguide (1)



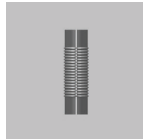
Garantiguide (1)

Medföljer ej

Installation av återcirkulation



Kolfilter 793599 (2)

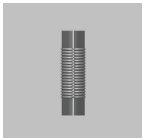


Kanal 150 mm beroende på placering av utlopp (1)*



Inre galler (1)

Installation av utkanal



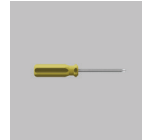
Ø150 mm styv eller halvstyv kanal (1)*längd beroende på installation



Kanalutlopp (undersida, vägg, tak) (1)

VERKTYG

Medföljer ej



Stjärnskruvmejsel (1)



Silvertejp (1)



Elborr (1)



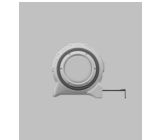
Kontursåg (1)



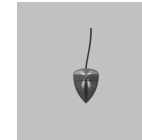
Blyertspenna (1)



Linjal (1)



Måttband (1)

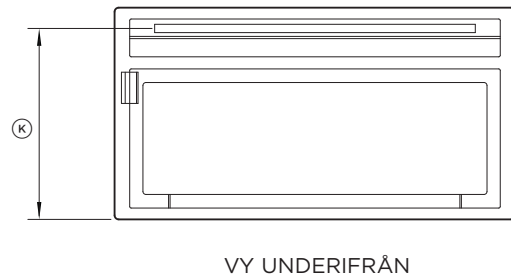
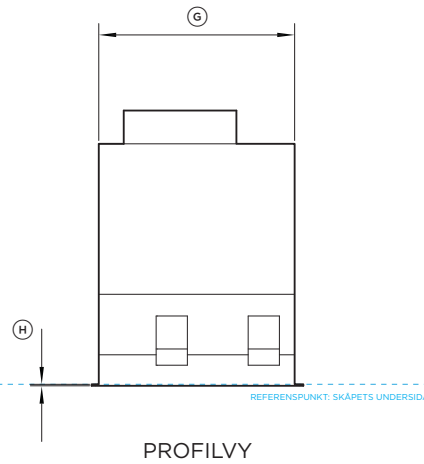
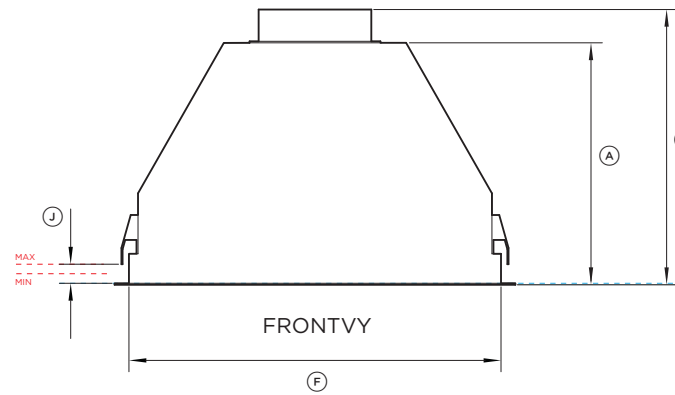
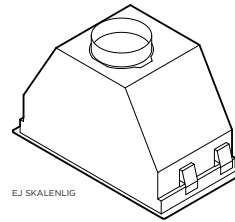
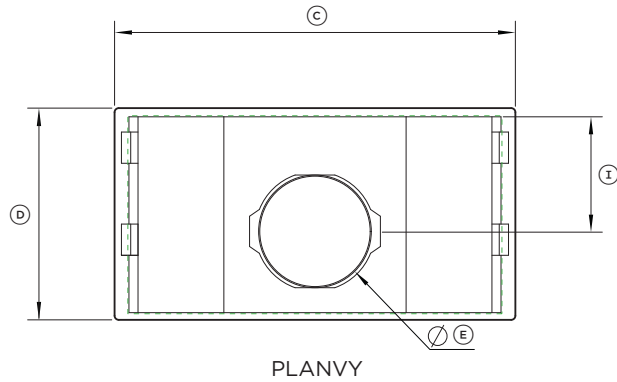


Snöre och vikt (1)



Remmar (1)

PRODUKTMÅTT | HP60IHCB4



| Produktmått | mm |
|--|------------------|
| Ⓐ Köksfläktens totalhöjd utan kanaladapter | 316 |
| Ⓑ Köksfläktens totalhöjd med kanaladapter | 361 |
| Ⓒ Köksfläktens totala bredd | 530 |
| Ⓓ Köksfläktens totala djup (exkl. skåpets frontpanel) | 280 |
| Ⓔ Diameter på kanaladapter | 150 |
| Ⓕ Bredd på köksfläktens chassi | 492 |
| Ⓖ Djup på köksfläktens chassi | 258 |
| Ⓜ Flänsens tjocklek | 2 |
| Ⓣ Avstånd från mitten av kanalutgången till chassits baksida | 152 |
| Ⓝ Möjlig höjdjustering för klämman som håller fast köksfläkten (tjocklek på skåpets bottenpanel) | min 15 max 40 |
| Ⓧ Avstånd från baksidan till lampans mittpunkt | 253 |

| Hålutrymmets mått - standardinstallation | mm |
|--|-----|
| Utskärningens bredd | 500 |
| Utskärningens djup | 260 |

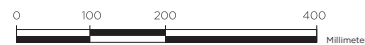
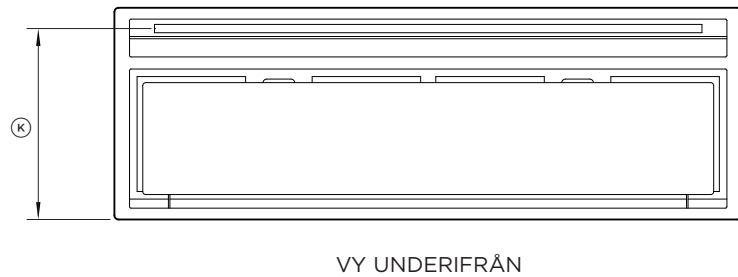
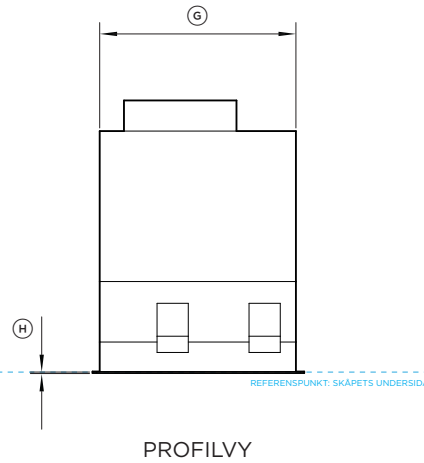
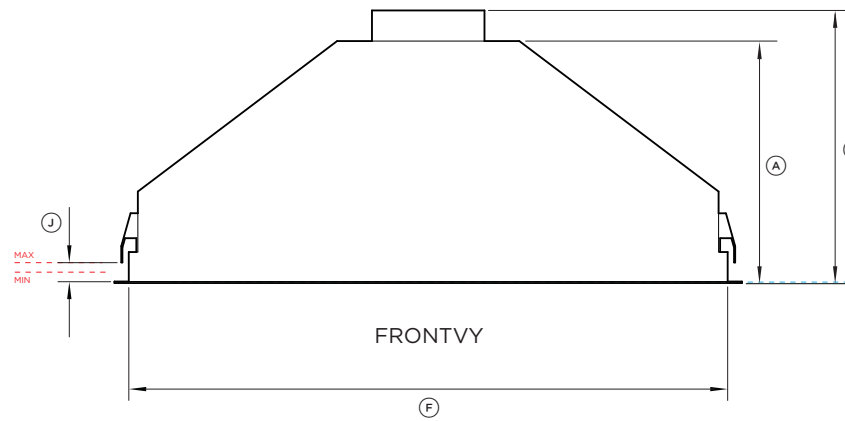
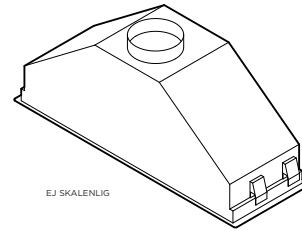
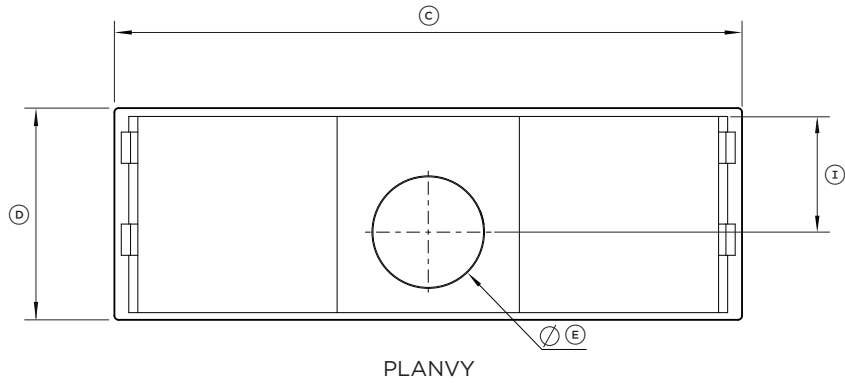
| Minsta avstånd ovanför spishäll | mm |
|--|-----|
| Minsta höjd från elhällens överkant till produktens bas | 600 |
| Minsta höjd från gashällens överkant till produktens bas | 650 |

Minsta höjden kan vara högre om spishällen kräver det. Se spishällens installationsguide för mer information.

Obs! Vi rekommenderar att skåpet har en lucka eller en servicepanel som lätt kan öppnas för att komma åt strömanslutningen.

INDIKERAR UTSKÄRNING
 INDIKERAR PRODUKTDATUM
 INDIKERAR AVSTÅND FÖR SKÅP

PRODUKTMÅTT | HP90IHCB4



| Produktmått | mm |
|--|------------------|
| Ⓐ Köksfläktens totalhöjd utan kanaladapter | 316 |
| Ⓑ Köksfläktens totalhöjd med kanaladapter | 361 |
| Ⓒ Köksfläktens totala bredd | 830 |
| Ⓓ Köksfläktens totala djup (exkl. skåpets frontpanel) | 280 |
| Ⓔ Diameter på kanaladapter | 150 |
| Ⓕ Bredd på köksfläktens chassi | 792 |
| Ⓖ Djup på köksfläktens chassi | 258 |
| Ⓜ Flänsens tjocklek | 2 |
| Ⓣ Avstånd från mitten av kanalutgången till chassits baksida | 152 |
| Ⓟ Möjlig höjdjustering för klämman som håller fast köksfläkten (tjocklek på skåpets bottenpanel) | min 15 max 40 |
| Ⓧ Avstånd från baksidan till lampans mittpunkt | 253 |

| Hålutrymmets mått - standardinstallation | mm |
|--|-----|
| Utskärningens bredd | 800 |
| Utskärningens djup | 260 |

| Minsta avstånd ovanför spishäll | mm |
|--|-----|
| Minsta höjd från elhällens överkant till produktens bas | 600 |
| Minsta höjd från gashällens överkant till produktens bas | 650 |

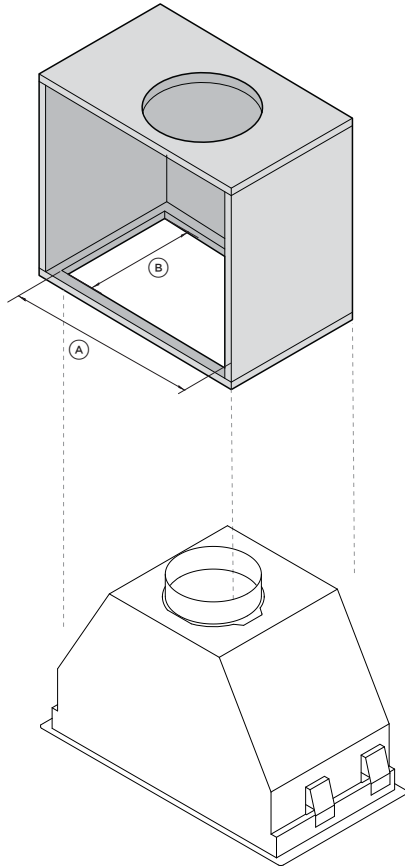
Minsta höjden kan vara högre om spishällen kräver det. Se spishällens installationsguide för mer information.

Obs! Vi rekommenderar att skåpet har en lucka eller en servicepanel som lätt kan öppnas för att komma åt strömanslutningen.

INDIKERAR UTSKÄRNING
 INDIKERAR PRODUKTDATUM
 INDIKERAR AVSTÅND FÖR SKÅP

UTSKÄRNINGENS MÅTT

60 CM MODELLER



UTSKÄRNINGENS MÅTT

- Ⓐ Utskärningens totala bredd
- Ⓑ Utskärningens totala djup

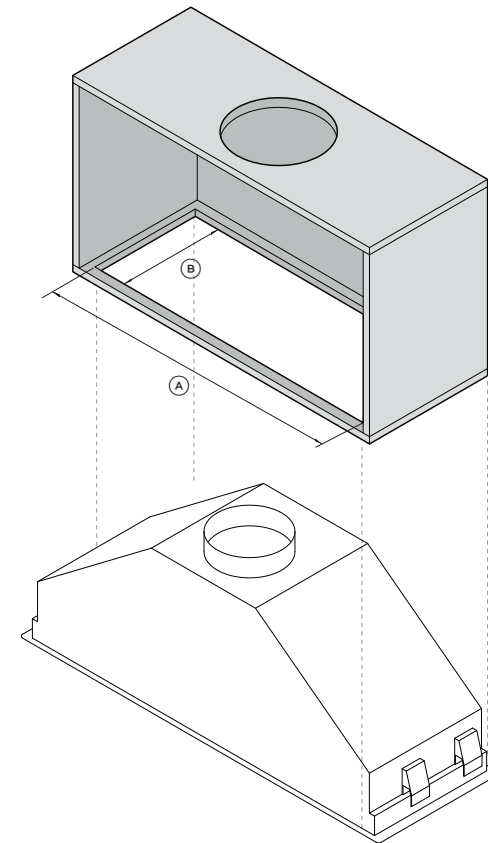
HP60

MM

500

260

90 CM MODELLER



UTSKÄRNINGENS MÅTT

- Ⓐ Utskärningens totala bredd
- Ⓑ Utskärningens totala djup

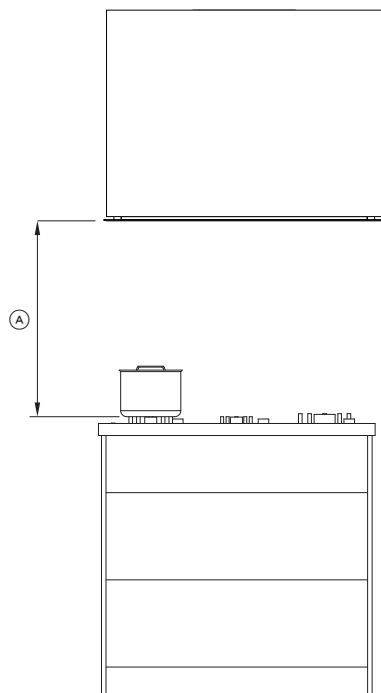
HP90

MM

800

260

INSTALLATIONSHÖJD



HÖJDMÅTT

MM

Ⓐ Höjd från spishällens överkant till produktens bas

- Från elhäll min 600
- Från gashäll min 650

Denna spisfläkt får inte installeras lägre än den minsta höjd som anges i tabellen ovan. Minsta installationshöjd kan vara högre om spishällen kräver det, se installationsanvisningarna till spishällen.

Installation på lägsta möjliga höjd ökar effektiviteten när det gäller att fånga upp matos, fett och rök.

Överväganden för induktionshäll

- Induktionshällar använder energieffektiv teknik som bara värmer innehållet i ett kokkärl.
- Till skillnad från gashällar eller traditionella elhällar, värms den omgivande luften inte upp när du använder en induktionshäll. Som ett resultat värms inte köksfläktens filter, stänkskydd och omgivande skåp upp, vilket ökar sannolikheten för kondens på dessa svalare ytor.
- Andra faktorer som rumstemperatur, luftfuktighet, naturlig ventilation i rummet, storleken på kokkärlet och hur induktionshällen används påverkar också kondens. Till exempel orsakar kokning på högt värmeläge som PowerBoost att vatten avdunstar snabbare, vilket ökar sannolikheten för kondens.
- Det är viktigt att förstå att det är varken fel på fläkten eller induktionshällen på grund av detta fenomen.

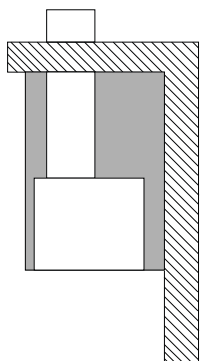
Kondens kan minimeras på följande sätt:

- Spisfläkten ställs in på en lägre hastighetsinställning vid kokning.
- Induktionshällen ställs in på ett lägre värmeläge vid kokning.
- Slå på köksfläkten 5 minuter före tillagningen och låt den vara på i minst 5 minuter efter tillagningen. Se användarhandboken för mer information om hur du användertimerfunktionen.
- OBS! Återcirkulation avlägsnar inte fukt.

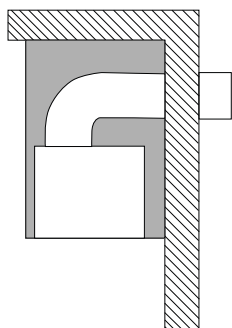
VENTILATIONSKRAV

Var noga med att se till att alla tillämpliga bestämmelser om utsläpp av frånluft är uppfyllda.

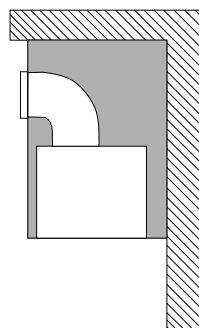
Typer av ventilationsinstallation:



Ventilation genom tak



Ventilation genom yttervägg



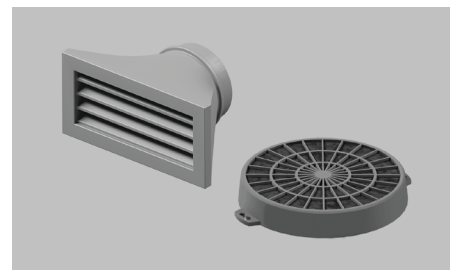
Återcirkulation med kolfilter

ELEKTRISKA KRAV

Innan du ansluter köksfläkten till strömförsörjningen ska du se till att den spänning och frekvens som anges på typskylten överensstämmer med installationsplatsen:

| MODELL | FREKVENS | SPÄNNING |
|-------------------------|----------|-----------|
| HP60IHCB4, HP90IHCB4 | 50 Hz | 220–240 V |

FÖRBEREDELSE FÖR INSTALLATION/ÖVERVÄGANDEN



①

Endast installation med återcirkulation:

Ytterligare tillbehör som krävs:

Återcirkulationsutlopp.

Kolfilter.

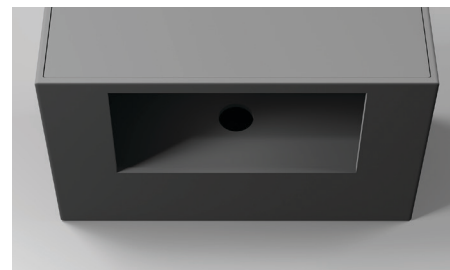


②

Kanalalternativ:

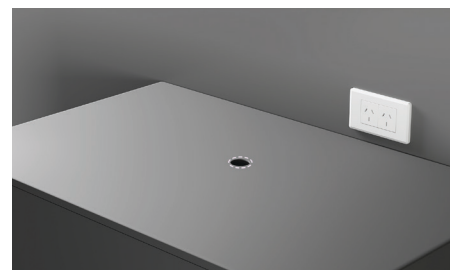
Kanal till tak och ut genom yttervägg eller undersida.

Kanal till yttervägg och ut.



③

Se till att hålrummet är inställt enligt rätt specifikation. Se "utskärningens mått" för mer information.

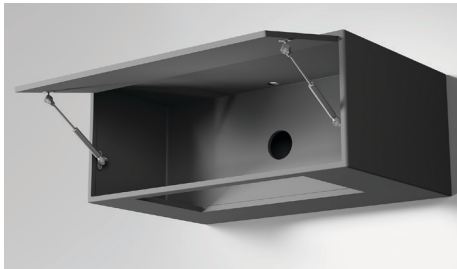


④

Se till att åtkomsten för den ena elanslutningen har beaktats och är tillgänglig för kunden.

FÖRBEREDELSE FÖR INSTALLATION/ÖVERVÄGANDEN

5



Se till att köksfläktens överdel förblir åtkomlig via hålrummet under hela installationen.

6



Se spishällens specifikationer för att säkerställa att tillräckligt avstånd upprätthålls.

KONTROLLERA MATERIAL OCH DELAR

1



Se till att kanalen har rätt längd och är kompatibel med köksfläkten.

PACKA UPP PRODUKTEN

1



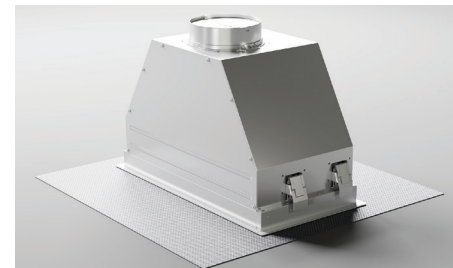
Öppna kartongen och ta bort allt emballage. Lyft försiktigt ut produkterna ur kartongerna.
Placera på en skyddad yta.

2



Bortskaffa förpackningen på ett ansvarsfullt sätt. Återvinn där det är möjligt.

3



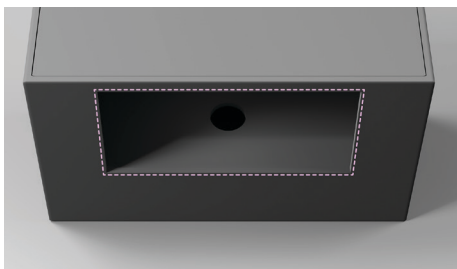
Kontrollera produkten för eventuella skador. Anslut till strömmen och testa.

FÖRBEREDA SKÅPEN

Se till att skåpen kan bära vikten av köksfläkten och kanalsystemet.

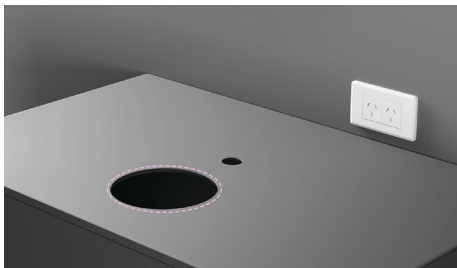
EJ FÖRSKURET SKÅP

①



Centrera köksfläkten över spishällen och förbered utskärningen enligt de specifikationer som krävs. Se sidorna om mått och skåpets utskärning.

②



Förbered kanaldragningen.

FÖRSKURET SKÅP

①



Förbered kanaldragningen.

INSTALLATION AV ÅTERCIRKULATION

- Inte relevant för kanalalternativ.
- Det är inte tillåtet att ventileras direkt in i skåpet utan kanal och lamellventil.
- Obs! Det är inte rekommenderat att placera lamellventilen ovanför skåpen. Detta bör endast göras om det går att förhindra att föremål faller genom lamellerna och in i fläkten.

①



Bestäm önskad plats för ventilen på 150 mm på skåpet.

Ventilen kan placeras på sidan eller framsidan av skåpet förutsatt att det finns tillräckligt med avstånd till omgivande skåp för att den ventilerade luften ska kunna cirkulera tillbaka in i köket.

②



Skapa en utskärning i skåpet som passar ventilen på 150 mm. Placera ventilen på det skapade hålet och spänn fast.

Observera att former och storlekar på lamellventiler kan variera. Se den valda ventilen för mer information.

③



Anslut fläktutloppet till ventilen med en styv eller halvstyv kanal på 150 mm och fäst fogarna med aluminiumtejp.

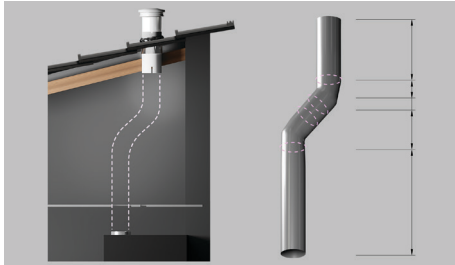
Se till att det inte finns någon slack i kanalerna.

INSTALLERA KANALEN

STYV KANAL

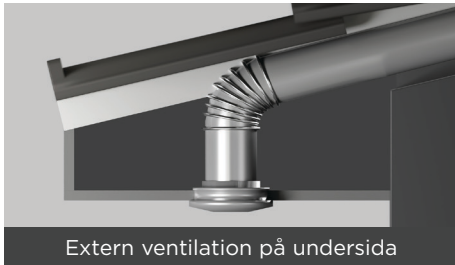
- Inte relevant för installation av återcirkulation.
- Ventilation med styv kanal visas i följande steg.

①



Se till att kanalen har rätt längd och storlek för köksfläkten och att alla nödvändiga krökar finns med. Minska inte kanaldiametern eftersom detta kommer att öka bullret.

②



Extern ventilation på undersida

Installera extern ventilation vid behov:
Kraven på väderbeständighet beror på typen av fasadbeklädnad/tak.

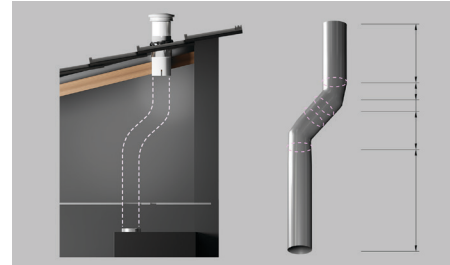


Extern ventilation på vägg



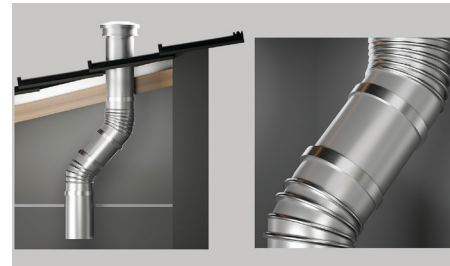
Extern ventilation på tak

③



Skär kanalen till rätt längd.

④



Dra kanalen och montera.

⑤



Tejpa kanalen för att tät.

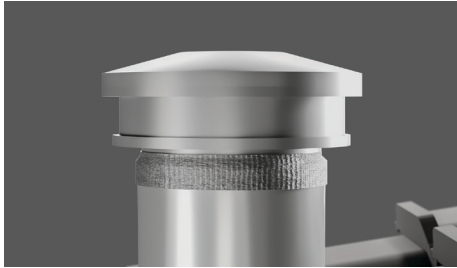
⑥



Sätt fast kanalen i taket vid behov.

STYV KANALISATION

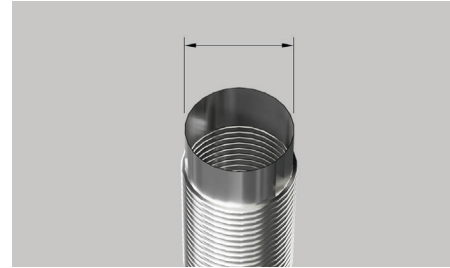
7



Montera kanalen på den yttre ventilen och sätt fast.

HALVSTYV KANALISATION

1



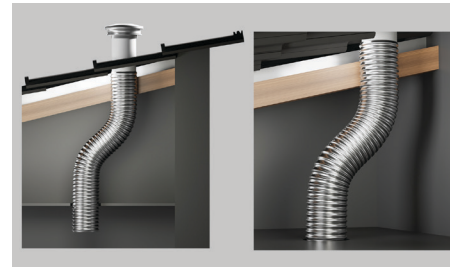
Förläng kanalen för att säkerställa att den har rätt längd och är kompatibel med köksfläkten.

2



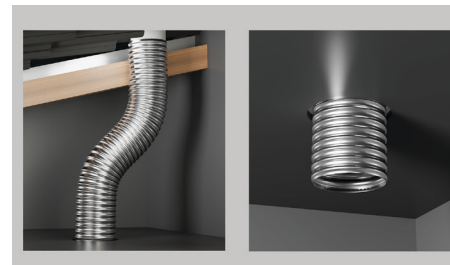
Installera extern ventilation vid behov. Kraven på väderbeständighet beror på typen av fasadbeklädnad/tak. Alternativ för extern ventilation inkluderar undersida, vägg eller tak.

3



Dra kanalen och montera.

4



Se till att kanalen inte är lös, böjd eller klämd.

INSTALLERA KANALSYSTEM

HALVSTYV KANALISATION

①



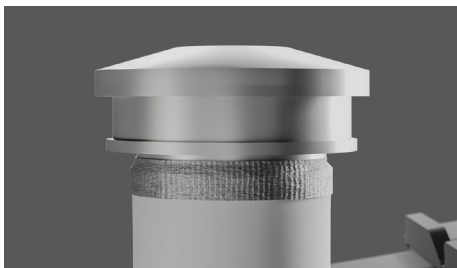
Täta kanalen till det externa utloppet.

②



Sätt fast kanalen i taket vid behov.

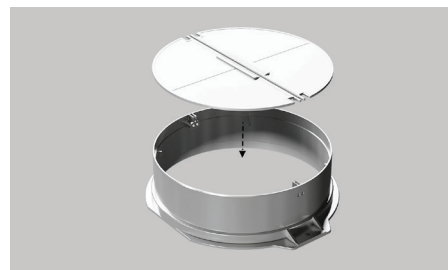
③



Montera kanalen på den yttre ventilen och sätt fast.

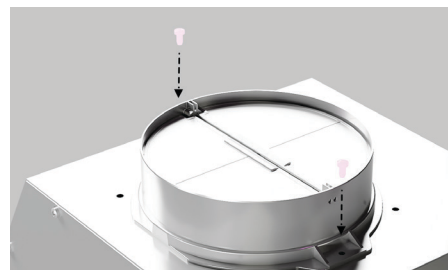
FÖRBEREDA KÅPAN

①



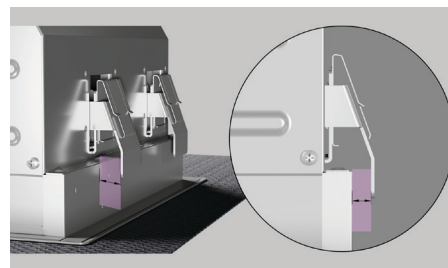
Skjut in backventilerna i adaptern och se till att de viks uppåt och rör sig fritt när de är installerade.

②



Montera kanaladaptern på köksfläkten med hjälp av två medföljande krysskruvar.

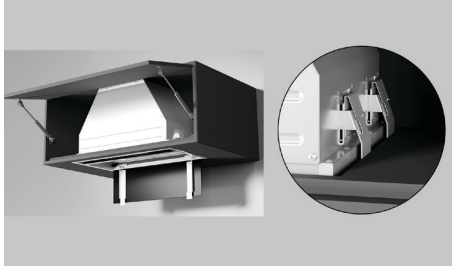
③



Se till att det finns en luftspalt mellan monteringsfästena och fläktens chassi. Monteringsfästena kan justeras för att uppnå detta vid behov.

INSTALLERA KÅPAN

①



Lyft köksfläkten in i hålrummet tills alla fyra monteringsfästen klickar på plats. Kontrollera att fästena sitter fast ordentligt i skåpet innan du släpper köksfläkten. Se till att strömkabeln alltid är fri under denna process.

②



Koppla loss filtren för att ta bort dem.

③



Lossa de två skruvarna som visas på ena sidan av skyddsplattan och skjut ut plattan.

④



Fäst alla fyra fästena under köksfläkten med en stjärnskruvmejsel. Dra åt skruvarna tills flänsen är i nivå med skåpet.

⑤



Sätt tillbaka skyddsplattan och skruva fast den med skruvarna som togs bort i steg 3.

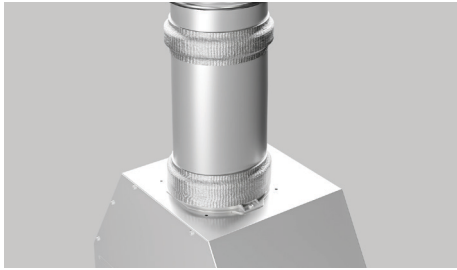
⑥



Se till att filtren är korrekt placerade innan de sätts tillbaka på plats.

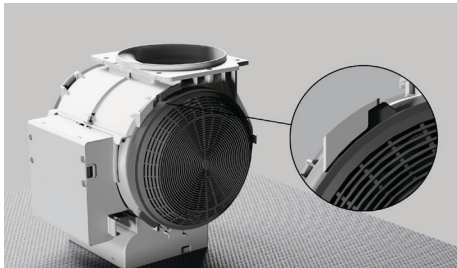
SÄTTA FAST KANALEN

①



Montera kanalen på adaptern.
Sätt fast med tejp, buntband eller
metallremmar efter behov.

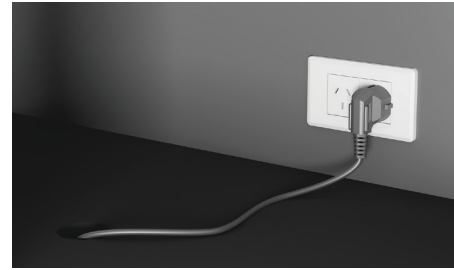
②



Endast återcirkulation:
Installera kolfiltren på fläkten. Vrid filtret
tills det sitter fast.

ANSLUTA STRÖMMEN

①



Koppla in och slå på strömmen.

EFTER STRÖMANSLUTNING

1



Ta bort filmen från köksfläktens alla ytor.

CHECKLISTA FÖR INSTALLATÖR

SKA FYLLAS I AV INSTALLATÖREN

- Har allt emballage tagits bort?
- Köksfläkten är korrekt installerad.
- Alla anslutningar är fastspända
- Kanalen är inte böjd eller klämd på något ställe
- Kontrollera köksfläktens sug effekt
- Den externa ventilen är tätad på lämpligt sätt
- Alla lokala föreskrifter har uppfyllts
- Driften har testats (se köksfläktens användarmanual)
- Kontrollera om det hörs ovanliga ljud

Fyll i och spara för framtida bruk:

Modell _____

Serienummer _____

Inköpsdatum _____

Inköpare _____

Återförsäljares adress _____

Installatörens namn _____

Installatörens underskrift _____

Installationsföretag _____

Installationsdatum _____

FISHERPAYKEL.COM

© Fisher & Paykel Appliances 2024. Alla rättigheter förbehållna.

Modellerna som visas i denna användarmanual är eventuellt inte tillgängliga på alla marknader och kan när som helst komma att ändras.

Produktspecifikationerna i denna användarmanual gäller de produkter och modeller som beskrivs vid publiceringsdatum. Dessa specifikationer kan när som helst ändras på grund av vår policy för fortsatta produktförbättringar.

För aktuell information om modeller och specifikationer som finns tillgängliga i ditt land, kan du besöka vår webbplats eller kontakta din lokala Fisher & Paykel-handlare.