

FISHER & PAYKEL

INTEGRIERTE EINBAU-DUNSTABZUGSHAUBE

CONTEMPORARY

Modelle HP60IHCB4 und HP90IHCB4

INSTALLATIONSANLEITUNG

UK IE EU

⚠️ WARNUNG!



Gefahr von elektrischem Schlag

Bei Nichtbeachtung dieser Hinweise besteht die Gefahr von elektrischem Schlag, der zum Tode führen kann.

- Installation und elektrische Verkabelung müssen von qualifiziertem Personal gemäß allen geltenden Vorschriften und Normen, einschließlich feuerfester Bauweise, durchgeführt werden.
- Trennen Sie das Gerät immer von der Stromversorgung, bevor Sie Wartungs- oder Reparaturarbeiten durchführen.

⚠️ WARNUNG!



Warnung vor hohem Gewicht

Die Nichtbeachtung dieser Hinweise kann zu Schäden oder Verletzungen führen.

- Das Gerät ist schwer. Bitte achten Sie bei der Installation des Geräts auf ausreichende Sorgfalt.
- **Produktgewicht:** 9 kg (HP60) und 11 kg (HP90).

⚠️ WARNUNG!



Gefahr durch Schnittverletzungen

Bitte arbeiten Sie umsichtig, um Verletzungen zu vermeiden.

- Vorsicht, scharfe Kanten!
- Tragen Sie Handschuhe, um sich vor scharfen Kanten zu schützen.

⚠️ WARNUNG!



Brandgefahr

Bei Nichtbefolgung besteht die Gefahr von schweren Verbrennungen oder Tod.

- Lassen Sie Oberflächengeräte bei hohen Einstellungen niemals unbeaufsichtigt. Überkochende Lebensmittel verursachen Rauch, überkochendes Fett oder stark fetthaltige Lebensmittel können sich entzünden! Öle langsam auf niedriger oder mittlerer Stufe erhitzen.
- Leiten Sie die Abluft nicht in Räume innerhalb von Wänden oder Decken oder in Dachböden, Zwischendecken oder Garagen.
- Schalten Sie die Dunstabzugshaube immer ein, wenn Sie bei hoher Hitze kochen oder Speisen flambieren.
- Reinigen Sie die Lüftungsventilatoren regelmäßig. Es darf sich kein Fett am Lüfter oder Filter ansammeln.
- Verwenden Sie eine Pfanne der richtigen Größe. Verwenden Sie immer Kochgeschirr, das der Größe des Oberflächenelements entspricht.

BITTE LESEN UND AUFBEWAHREN

WARNUNG!

Bei der Verwendung des Geräts stets grundlegende Sicherheitsvorkehrungen treffen, u. a.:

Installation

- Bitte lesen Sie das gesamte Benutzerhandbuch, bevor Sie das Gerät installieren oder verwenden.
- Bitte stellen Sie diese Informationen der Person zur Verfügung, die das Gerät installiert. Dadurch können Sie Ihre Installationskosten senken.
- Schalten Sie das Gerät vor der Installation sowie vor Wartungs- oder Reinigungsarbeiten immer aus.

SICHERHEIT UND WARNUNGEN

- Dieses Gerät darf nur von entsprechend qualifizierten Personen gemäß diesen Installationsanweisungen und unter Einhaltung aller geltenden lokalen Bau- und Elektrovorschriften installiert und an das Stromnetz angeschlossen werden. Eine nicht ordnungsgemäße Installation des Geräts kann zum Erlöschen der Garantie und der Produkthaftung führen.
 - Um die elektrischen Sicherheitsvorschriften zu erfüllen, muss das Gerät an eine Steckdose in der Nähe des Geräts angeschlossen werden. Die Steckdose muss zugänglich sein oder über einen zugänglichen Trennschalter verfügen, damit der Benutzer das Gerät zur Reinigung oder Wartung von der Stromversorgung trennen kann.
 - Eine Steckdose sollte sich innerhalb von 750 mm von der Dunstabzugshaube befinden und kann sich entweder im Schrank, über dem Schrank oder in der Decke befinden.
 - Wenn das Netzkabel dieses Geräts beschädigt ist, darf es nur durch den Hersteller, seinem Kundendienst oder eine ähnlich qualifizierte Person ausgetauscht werden, um Gefährdungen zu vermeiden.
 - Alle Abluftkanäle müssen den örtlichen Vorschriften und Bauvorschriften entsprechen.
 - Es müssen alle geltenden Vorschriften zum Ausstoß von Abluft eingehalten werden.
 - Um die Brandgefahr zu verringern und für einen ordnungsgemäß Dunstabzug, sollten Sie die Abluft ins Freie leiten. Leiten Sie die Abluft nicht in Räume innerhalb von Wänden oder Decken oder in Dachböden, Zwischendecken oder Garagen.
 - Vor dem Anschließen der Abluftrohre sind die örtlichen Verordnungen zu beachten, um sicherzustellen, dass alle geltenden Vorschriften über die Ableitung von Abluft eingehalten werden, und die Genehmigung der für das Gebäude verantwortlichen Person eingeholt wurde.
 - Um das Risiko einer Beschädigung des Kochfelds zu verringern, empfehlen wir, die Oberfläche des Kochfelds während des Einbaus der Dunstabzugshaube mit Pappe oder einem ähnlichen Material zu schützen.
 - Dieses Gerät muss geerdet sein. Ein nicht ordnungsgemäßer Anschluss des Erdungsleiters kann zu Gefahren durch elektrischen Schock führen.
 - Um eine Gefährdung durch versehentliches Zurücksetzen des Wärmeschutzschalters zu vermeiden, darf dieses Gerät nicht über ein externes Schaltgerät, wie z. B. eine Zeitschaltuhr, versorgt oder an einen Stromkreis angeschlossen werden, der regelmäßig vom Versorgungsunternehmen ein- und ausgeschaltet wird.
 - Orten Sie vor dem Schneiden oder Bohren in Wände oder Decken elektrische Leitungen und andere versteckte Versorgungsleitungen, damit Sie diese nicht beschädigen.
 - Die Nichtbeachtung dieser Anweisungen bei der Montage kann zu elektrischen Gefahren führen.
 - Abluft darf nicht in einen vorhandenen Abzug geleitet werden, der zur Absaugung von Abgasen von gas-, benzinbetriebenen oder mit anderen Brennstoffen betriebene Anlagen verwendet wird.
 - Dunstabzugshauben können aufgrund des Rückflusses der Verbrennungsgase den sicheren Betrieb von Geräten, die mit Gas oder anderen Brennstoffen betrieben werden (auch in anderen Räumen), beeinträchtigen. Diese Gase können zu einer Kohlenmonoxidvergiftung führen. Stellen Sie sicher, dass der Raum ausreichend belüftet ist, wenn der Dunstabzug gleichzeitig mit Geräten verwendet wird, die Gas oder andere Brennstoffe verbrennen. Nach der Installation einer Dunstabzugshaube sollte die Funktion von Gasgeräten mit Abzug durch eine kompetente Person geprüft werden, um sicherzustellen, dass kein Rückfluss auftritt.
 - Um eine Gefährdung durch versehentliches Zurücksetzen des Wärmeschutzschalters zu vermeiden, darf dieses Gerät nicht über ein externes Schaltgerät, wie z. B. eine Zeitschaltuhr, versorgt oder an einen Stromkreis angeschlossen werden, der regelmäßig vom Versorgungsunternehmen ein- und ausgeschaltet wird.
- Der Mindestabstand zwischen der Oberfläche des Kochfelds und dem untersten Teil der Dunstabzugshaube. (Wenn sich die Dunstabzugshaube über einem Gasgerät befindet, muss dieser Abstand mindestens 650 mm betragen. Wenn in der Installationsanleitung für ein Gaskochfeld ein größerer Abstand angegeben ist, ist dieser zu berücksichtigen. Der Abstand von 65 cm kann verringert werden für
 - - Nicht brennbare Teile von Dunstabzugshauben, ausgenommen Fettfilter, und/oder
 - - Teile, die mit besonders Niederspannung betrieben werden, sofern diese Teile bei Verformung keinen Zugang zu stromführenden Teilen ermöglichen.

BENÖTIGTE KOMPONENTEN

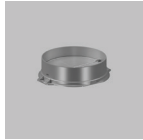
TEILE

- Bewahren Sie alle Verpackungsmaterialien auf, bis das Gerät kontrolliert wurde.
- Überprüfen Sie das Gerät auf Transportschäden. Wenn Sie einen Schaden feststellen, wenden Sie sich an den Händler, bei dem Sie das Gerät gekauft haben, um den Schaden zu melden.
- Fisher & Paykel ist nicht verantwortlich für Transportschäden.

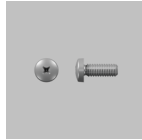
Lieferumfang



Dunstabzugshaube (1)



150 mm Ausgang (1)



Kreuzschlitzschrauben (2)



Sicherheitshinweise (1)



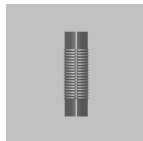
Garantie-Leitfaden (1)

Nicht im Lieferumfang enthalten

Installation Umluft



793599 Kohlefilter (2)

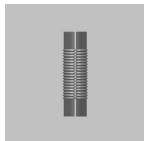


Abluft 150 mm, abhängig von der Auslassposition (1)*



Interner Grill (1)

Installation Abluft



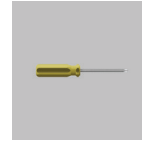
Ø150 mm starre oder halbstarre Abluftleitung (1)*Länge abhängig von der Installation



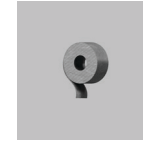
Abluftauslass (Laibung, Wand, Dach) (1)

WERKZEUGE

Nicht im Lieferumfang enthalten



Kreuzschlitzschraubendreher (1)



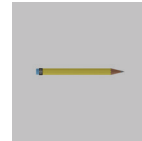
Klebeband (1)



Elektrische Bohrmaschine (1)



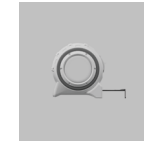
Stichsäge (1)



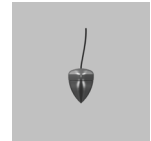
Bleistift (1)



Lineal (1)



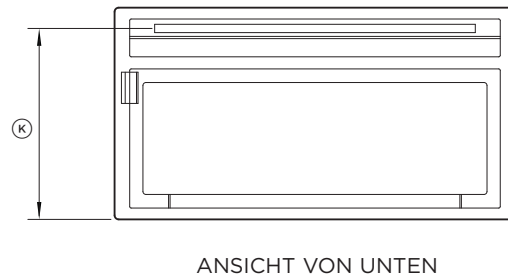
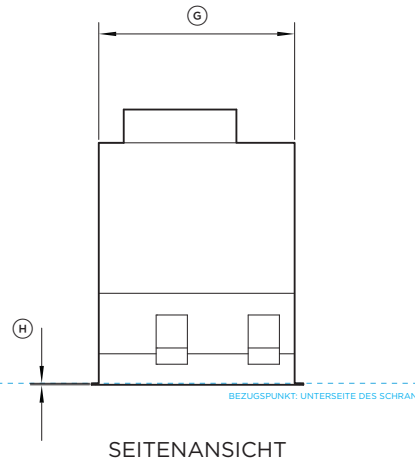
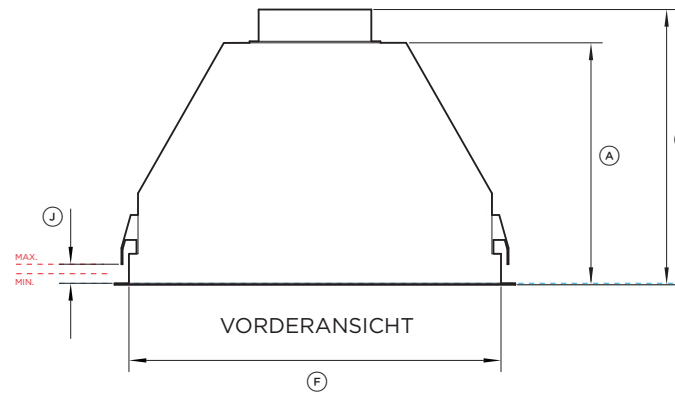
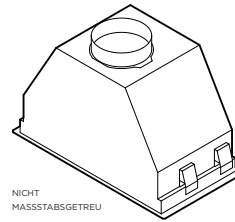
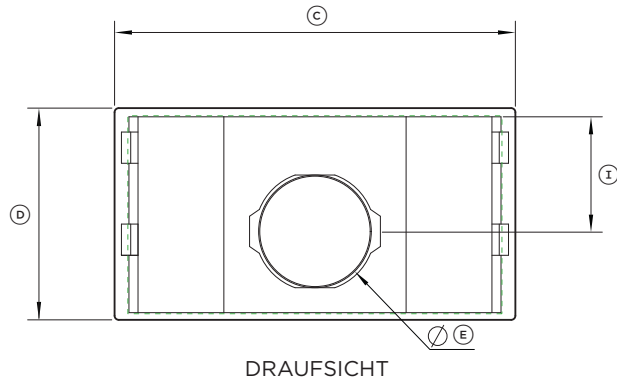
Maßband (1)



Schnur und Gewicht (1)



Halterungen (1)



Geräteabmessungen	mm
A Gesamthöhe der Dunstabzugshaube ohne Adapter für Abluftkanal	316
B Gesamthöhe der Dunstabzugshaube mit Adapter für Abluftkanal	361
C Gesamtbreite der Dunstabzugshaube	530
D Gesamttiefe der Dunstabzugshaube (exkl. Frontblende für Schränke)	280
E Durchmesser des Adapters für den Abluftkanal	150
F Breite des Dunstabzugshaubengehäuses	492
G Tiefe des Dunstabzugshaubengehäuses	258
H Flanschdicke	2
I Abstand zwischen Mitte der Abluftöffnung und Rückseite des Gehäuses	152
J Höhenverstellbarkeit des Clips zur Befestigung der Dunstabzugshaube (Dicke der Schrankbodenplatte)	min. 15 max. 40
K Abstand von der Rückseite zur Lichtmitte	253

Maße Montagenische Standardinstallation	mm
Breite des Ausschnitts	500
Tiefe des Ausschnitts	260

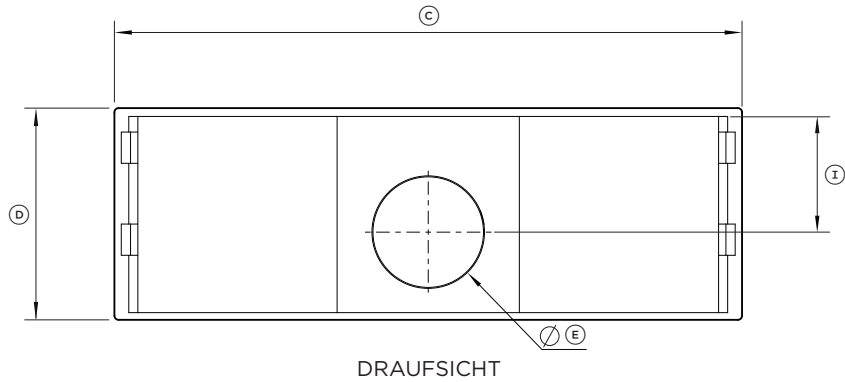
Mindestabstand über Kochfelder	mm
Mindesthöhe von der Oberseite des Elektrokochfelds bis zur Unterseite des Geräts	600
Mindesthöhe von der Oberseite des Gaskochfelds bis zur Unterseite des Geräts	650

Die Mindesthöhe kann größer sein, wenn das Kochfeld das erfordert. Einzelheiten finden Sie in der Installationsanleitung für das Kochfeld.

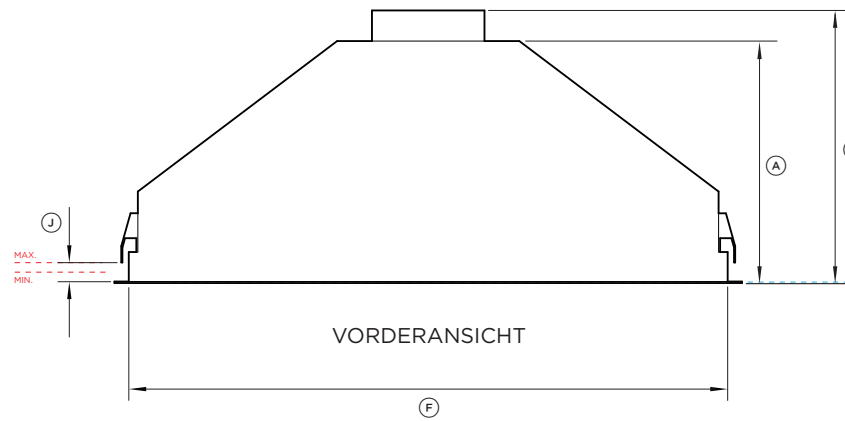
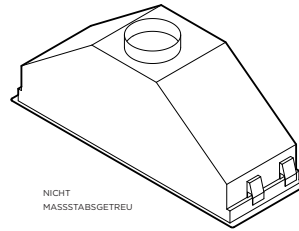
Hinweis: Wir empfehlen, dass der Schrank eine Tür oder ein Servicepaneel hat, das leicht geöffnet werden kann, um den Stromanschluss zu erreichen.

ZEIGT AUSSCHNITT
 ZEIGT DEN BEZUGSPUNKT DES GERÄTS AN
 GIBT SCHRANKABSTÄNDE AN

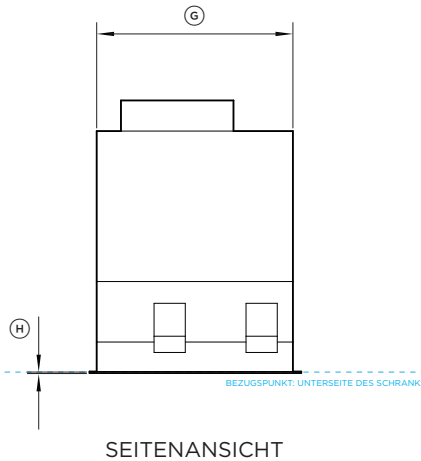




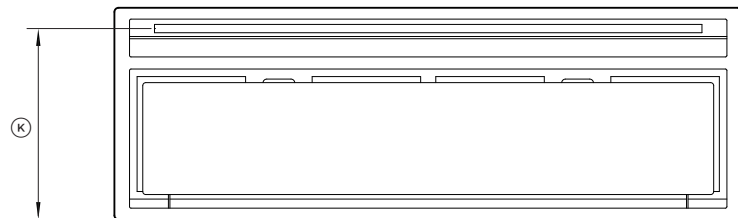
DRAUFSICHT



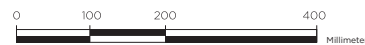
VORDERANSICHT



SEITENANSICHT



ANSICHT VON UNTEN



Geräteabmessungen	mm
Ⓐ Gesamthöhe der Dunstabzugshaube ohne Adapter für Abluftkanal	316
Ⓑ Gesamthöhe der Dunstabzugshaube mit Adapter für Abluftkanal	361
Ⓒ Gesamtbreite der Dunstabzugshaube	830
Ⓓ Gesamttiefe der Dunstabzugshaube (exkl. Frontblende der Schränke)	280
Ⓔ Durchmesser des Adapters für den Abluftkanal	150
Ⓕ Breite des Dunstabzugshaubengehäuses	792
Ⓖ Tiefe des Dunstabzugshaubengehäuses	258
Ⓜ Flanschdicke	2
Ⓢ Abstand zwischen Mitte der Abluftöffnung und Rückseite des Gehäuses	152
Ⓣ Höhenverstellbarkeit des Clips zur Befestigung der Dunstabzugshaube (Dicke der Schrankbodenplatte)	min. 15 max. 40
Ⓤ Abstand von der Rückseite zur Lichtmitte	253

Maße Montageneisiche Standardinstallation	mm
Breite des Ausschnitts	800
Tiefe des Ausschnitts	260

Mindestabstand über Kochfelder	mm
Mindesthöhe von der Oberseite des Elektrokochfelds bis zur Unterseite des Geräts	600
Mindesthöhe von der Oberseite des Gaskochfelds bis zur Unterseite des Geräts	650

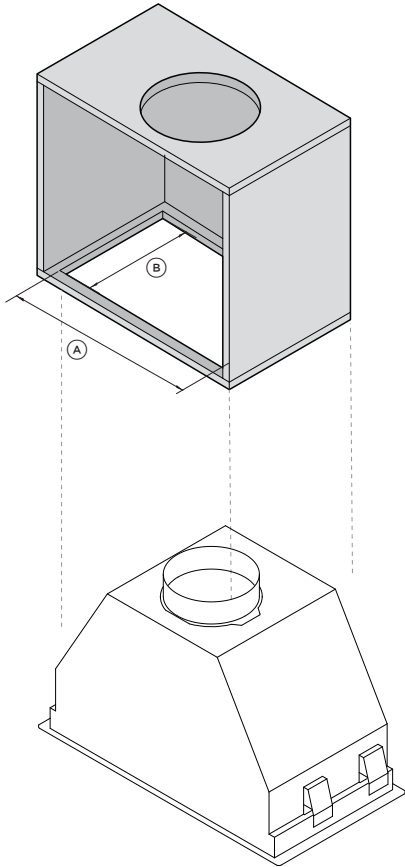
Die Mindesthöhe kann größer sein, wenn das Kochfeld das erfordert. Einzelheiten finden Sie in der Installationsanleitung für das Kochfeld.

Hinweis: Wir empfehlen, dass der Schrank eine Tür oder ein Servicepaneel hat, das leicht geöffnet werden kann, um den Stromanschluss zu erreichen.

ZEIGT AUSSCHNITT
 ZEIGT DEN BEZUGSPUNKT DES GERÄTS AN
 GIBT SCHRANKABSTÄNDE AN

AUSSCHNITT ABMESSUNGEN

60-CM-MODELLE



AUSSCHNITT ABMESSUNGEN

- Ⓐ Gesamtbreite des Ausschnitts
- Ⓑ Gesamttiefe des Ausschnitts

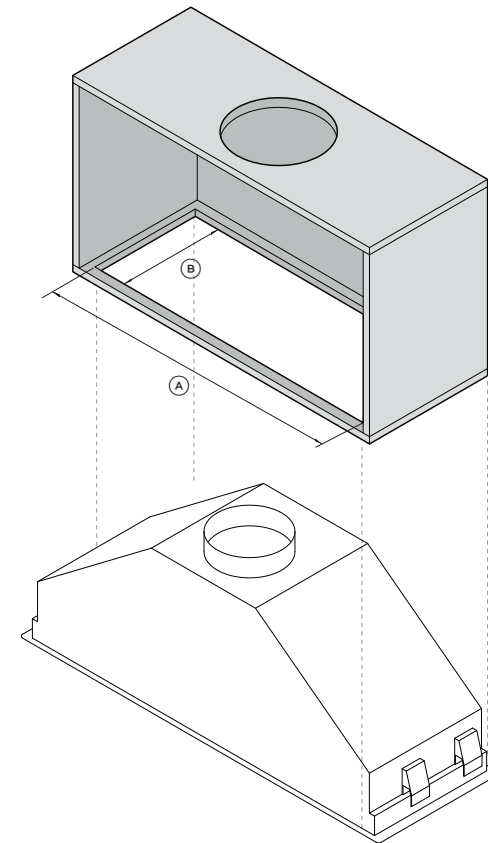
HP60

MM

500

260

90-CM-MODELLE



AUSSCHNITT ABMESSUNGEN

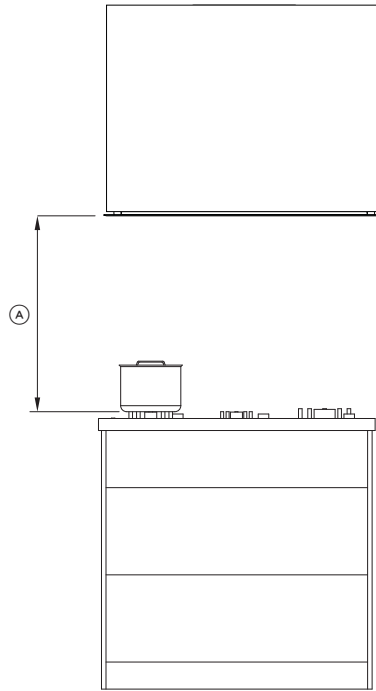
- Ⓐ Gesamtbreite des Ausschnitts
- Ⓑ Gesamttiefe des Ausschnitts

HP90

MM

800

260



Überlegungen zum Induktionskochfeld

- Induktionskochfelder verwenden eine energieeffiziente Technologie, die nur den Inhalt eines Kochtopfs erwärmt.
- Im Gegensatz zu Gas- oder herkömmlichen Elektrokochfeldern wird die Umgebungsluft bei der Verwendung eines Induktionskochfelds nicht erwärmt. Das hat zur Folge, dass Dunstabzugshaubenfilter, Spritzwände und umliegende Schränke nicht erwärmt werden, was die Wahrscheinlichkeit von Kondenswasserbildung auf diesen kühleren Oberflächen erhöht.
- Weitere Faktoren, die die Kondensation beeinflussen, sind Raumtemperatur, Luftfeuchtigkeit, natürliche Belüftung des Raums, Größe des Kochtopfs und die Verwendung des Induktionsherds. So erhöht zum Beispiel aggressives Kochen bei hohen Kochfeldeinstellungen wie PowerBoost die Verdampfungsrate von Wasser, was die Wahrscheinlichkeit von Kondensation erhöht.
- Es ist wichtig zu verstehen, dass weder der Dunstabzug noch das Induktionskochfeld aufgrund dieses Phänomens defekt sind.

Kondensation kann minimiert werden durch:

- die Verwendung der Dunstabzugshaube auf einer niedrigeren Geschwindigkeitsstufe beim Kochen.
- die Verwendung des Induktionskochfelds auf einer niedrigeren Hitzestufe beim Kochen.
- Schalten Sie den Herd 5 Minuten vor dem Kochen ein und lassen Sie ihn nach dem Kochen noch mindestens 5 Minuten laufen. Einzelheiten zur Verwendung der Timerfunktion finden Sie in der Bedienungsanleitung.
- HINWEIS: Durch die Rezirkulation wird keine Feuchtigkeit entfernt.

HÖHENMASSE

MM

Ⓐ Höhe von der Oberseite des Kochfelds bis zur Unterseite des Geräts

- | | |
|-----------------------|----------|
| • Vom Elektrokochfeld | min. 600 |
| • Von Gaskochfeld | min. 650 |

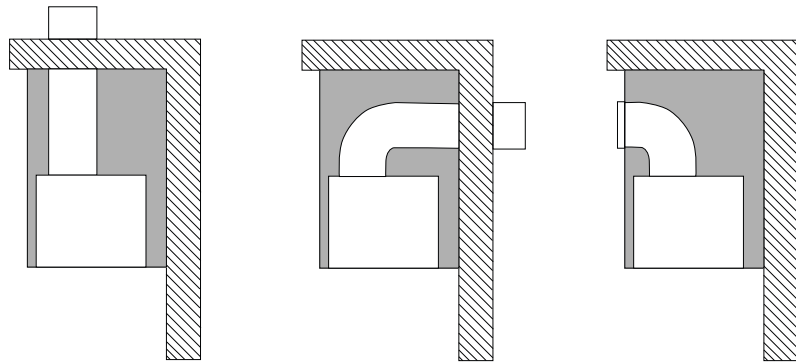
Diese Dunstabzugshaube darf nicht unter der in der Tabelle oben angegebenen Mindesthöhe installiert werden. Die Mindesthöhe kann größer sein, wenn das Kochfeld das erfordert. Weitere Informationen finden Sie in der Installationsanleitung Ihres Kochfelds.

Der Einbau in der Mindesthöhe verbessert die Effizienz der Erfassung von Kochgerüchen, Fett und Rauch.

ENTLÜFTUNGSANFORDERUNGEN

Es müssen alle geltenden Vorschriften zum Ausstoß von Abluft eingehalten werden.

Arten der Entlüftungsinstallation:



Entlüftung durch das Dach

Entlüftung durch die Außenwand

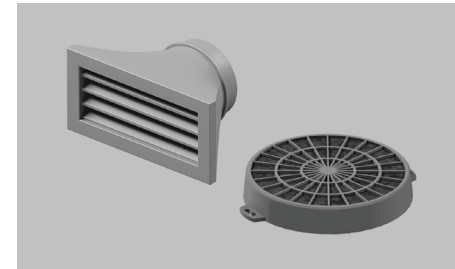
Umluftbetrieb mit Kohlefiltern

ELEKTRISCHE ANFORDERUNGEN

Bevor Sie die Dunstabzugshaube an die Stromversorgung anschließen, stellen Sie sicher, dass die auf dem Typenschild angegebenen Spannungen und Frequenzen mit denen am Einbauort übereinstimmen:

MODELL	FREQUENZ	SPANNUNG
HP60IHCB4, HP90IHCB4	50 Hz	220-240 V

VORBEREITUNG DER INSTALLATION / ÜBERLEGUNGEN



①

Nur Umluftanlagen:

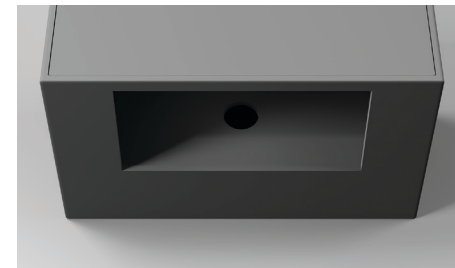
Zusätzliches Zubehör erforderlich:
Rezirkulationsauslass.
Kohlefilter.



②

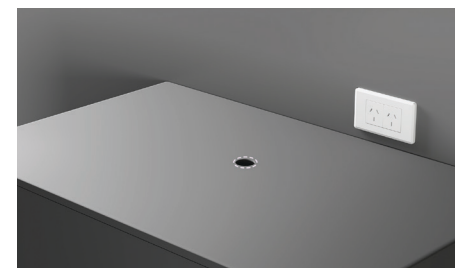
Optionen mit Leitung:

Leitung zum Dach und aus der Außenwand oder Laibung heraus.
Leitung zur Außenwand und nach außen.



③

Stellen Sie sicher, dass der Hohlraum den richtigen Spezifikationen entspricht. Einzelheiten finden Sie unter „Ausschnitt Abmessungen“.

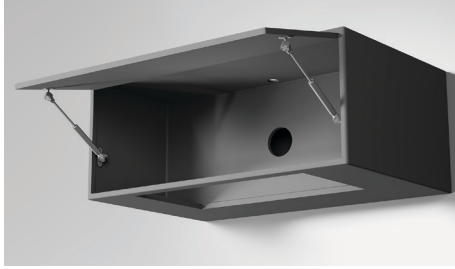


④

Stellen Sie sicher, dass der Zugang für den einen Stromanschluss berücksichtigt wurde und für den Kunden zugänglich ist.

VORBEREITUNG DER INSTALLATION / ÜBERLEGUNGEN

5



Stellen Sie sicher, dass die Oberseite der Dunstabzugshaube während der gesamten Installation über den Einbauraum zugänglich bleibt.

6



Beachten Sie die technischen Daten des Kochfeldes, um sicherzustellen, dass ausreichende Abstände eingehalten werden.

MATERIALIEN UND TEILE PRÜFEN

1



Vergewissern Sie sich, dass die Abluftleitung die richtige Länge hat und mit der Dunstabzugshaube kompatibel ist.

PRODUKT AUSPACKEN

1



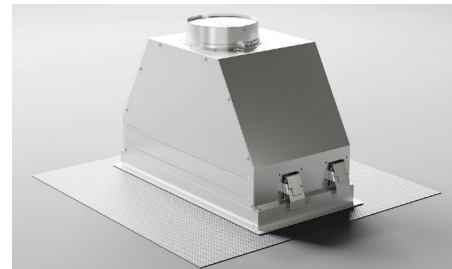
Öffnen Sie den Karton und entfernen Sie alle Verpackungen. Heben Sie die Produkte vorsichtig aus den Kartons. Legen Sie sie auf eine geschützte Oberfläche.

2



Entsorgen Sie die Verpackung verantwortungsbewusst: Recyceln Sie, wo immer möglich.

3



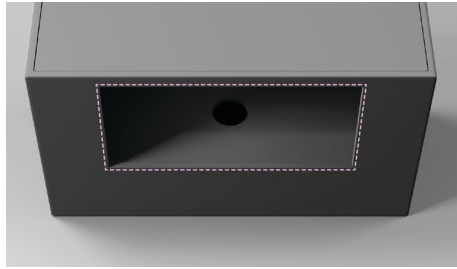
Untersuchen Sie das Produkt auf Schäden. Schließen Sie das Gerät an die Steckdose an und testen Sie es.

SCHRÄNKE VORBEREITEN

Vergewissern Sie sich, dass der Schrank das Gewicht des Herdabzugs und der Leitungen tragen kann.

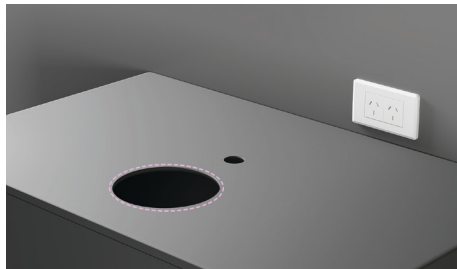
..... NICHT VORGESCHNITTENE SCHRÄNKE

①



Zentrieren Sie die Dunstabzugshaube über dem Kochfeld und bereiten Sie den Ausschnitt gemäß den erforderlichen Spezifikationen vor. Siehe Seiten zu den Themen Abmessungen und Schrankausschnitt.

②



Bereiten Sie den Leitungsverlauf vor.

..... VORGEFERTIGTE SCHRÄNKE

①



Bereiten Sie den Leitungsverlauf vor.

INSTALLATION UMLUFT

- Nicht relevant für Optionen mit Abluftleitung.
- Eine direkte Entlüftung in den Schrank ohne Leitungen und Lamellenentlüftung ist nicht zulässig.
- Hinweis: Es wird nicht empfohlen, die Lamellenlüftung oben auf Ihren Schränken anzubringen. Das sollte nur erfolgen, wenn verhindert werden kann, dass Gegenstände durch die Lamellen in das Gebläse fallen.

①



Bestimmen Sie den gewünschten Standort der 150-mm-Entlüftung an Ihrem Schrank.

Die Entlüftung kann an der Seite oder Vorderseite Ihres Schrankes angebracht werden, vorausgesetzt, es besteht ausreichend Abstand zu den umgebenden Schränken, damit die Luft zurück in Ihre Küche zirkulieren kann.

②



Fertigen Sie einen Ausschnitt in Ihrem Schrank an, in den die 150-mm-Abluftleitung passt. Platzieren Sie die Leitung auf dem entstandenen Loch und befestigen Sie sie.

Beachten Sie, dass Formen und Größen der Lüftungsschlitze mit Lamellen variieren können. Einzelheiten finden Sie im Abschnitt für die ausgewählte Entlüftung.

③



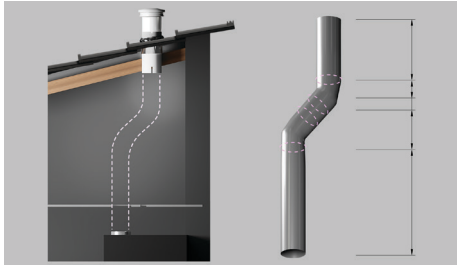
Verbinden Sie den Auslass des Gebläses mit der Entlüftung mit einem 150 mm langen starren oder halbstarren Rohr und sichern Sie die Verbindungen mit Aluminiumband.

Stellen Sie sicher, dass die Leitung nicht locker ist.

STARRE LEITUNGEN

- Nicht relevant für Umluftinstallationen.
- Entlüftung repräsentativ für die folgenden Schritte mit der starren Leitung.

①



Stellen Sie sicher, dass die Abluftleitung die richtige Länge und Größe für Ihre Dunstabzugshaube hat und dass alle erforderlichen Biegungen vorhanden sind. Verringern Sie den Durchmesser nicht, da dies die Geräusentwicklung erhöht.

②



Externe Belüftung Laibung

Installieren Sie die externe Belüftung wie erforderlich:

Die Anforderungen an den Wetterschutz hängen von der Art der Verkleidung/ Dacheindeckung ab.

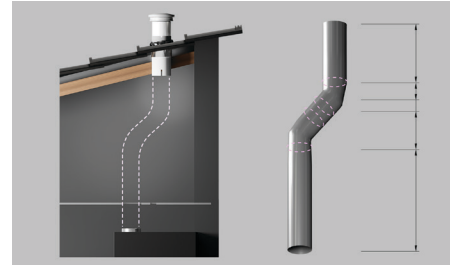


Externe Belüftung Wand



Externe Belüftung Dach

③



Schneiden Sie die Leitungen auf die erforderliche Länge zu.

④



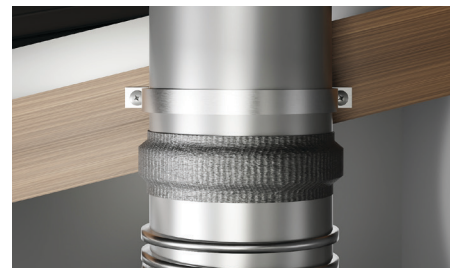
Verlegen Sie die Leitungen und montieren Sie sie.

⑤



Zum Abdichten die Leitungen mit Klebeband abkleben.

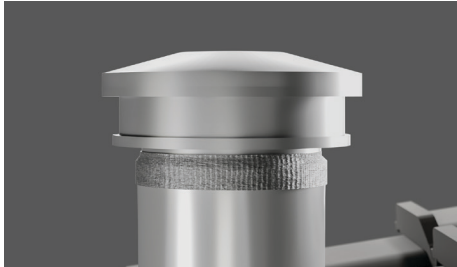
⑥



Falls erforderlich, Leitungen innerhalb der Decke sichern.

STARRE LEITUNGEN

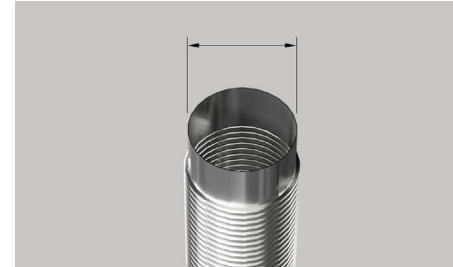
7



Bringen Sie die Leitung an der externen Belüftung an und befestigen Sie sie.

HALBSTARRE LEITUNGEN

1



Verlängern Sie die Leitungen, um sicherzustellen, dass sie die richtige Länge haben und mit der Dunstabzugshaube kompatibel sind.

2



Montieren Sie bei Bedarf eine externe Belüftung.

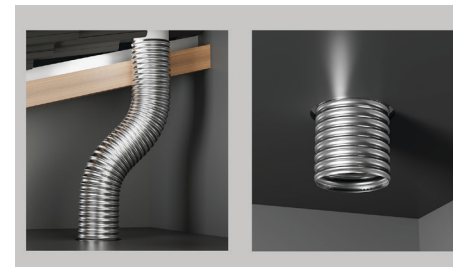
Die Anforderungen an den Wetterschutz hängen von der Art der Verkleidung/ Dacheindeckung ab. Zu den Optionen für die externe Entlüftung gehören Laibung, Wand oder Dach.

3



Verlegen Sie die Leitungen und montieren Sie sie.

4



Stellen Sie sicher, dass die Leitungen nicht locker, geknickt oder gequetscht sind.

INSTALLIEREN SIE DIE LEITUNGEN

HALBSTARRE LEITUNGEN

①



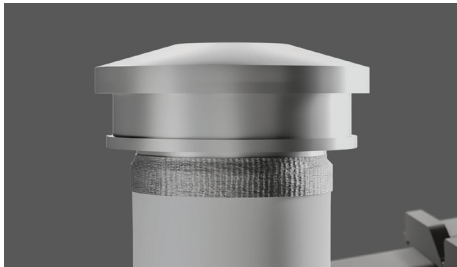
Versiegeln Sie die Leitung zum Außenauslass.

②



Falls erforderlich, Leitungen innerhalb der Decke sichern.

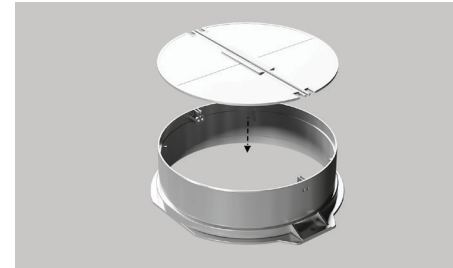
③



Bringen Sie die Leitung an der externen Entlüftung an und befestigen Sie sie.

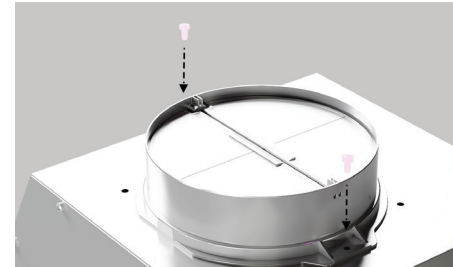
DUNSTABZUGSHAUBE VORBEREITEN

①



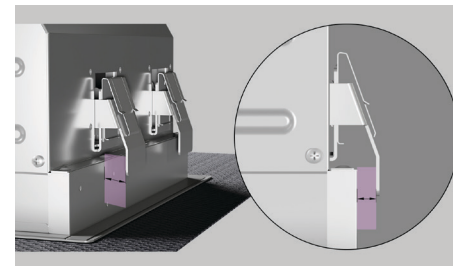
Stecken Sie die Rückschlagventile in den Adapter und stellen Sie sicher, dass sie nach oben klappen und sich im eingebauten Zustand frei bewegen.

②



Befestigen Sie den Kanaladapter mit zwei mitgelieferten Kreuzschlitzschrauben an der Dunstabzugshaube.

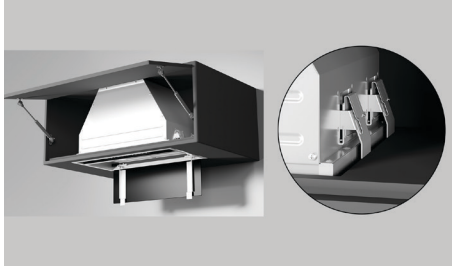
③



Stellen Sie sicher, dass zwischen den Montagehalterungen und dem Haubengehäuse ein Luftspalt vorhanden ist. Um das zu erreichen, können die Montagehalterungen bei Bedarf angepasst werden.

DUNSTABZUGSHAUBE MONTIEREN

①



Heben Sie die Dunstabzugshaube in den Einbauraum, bis alle vier Montagehalterungen einrasten. Überprüfen Sie, ob die Halterungen sicher am Schrank eingerastet sind, bevor Sie die Dunstabzugshaube loslassen. Stellen Sie sicher, dass das Netzkabel während dieses Vorgangs frei und ungehindert bleibt.

②



Filter zum Entfernen lösen.

③



Lösen Sie auf einer Seite der Schirmabdeckung die beiden abgebildeten Schrauben und ziehen Sie die Schirmabdeckung heraus.

④



Befestigen Sie alle vier Halterungen mit einem Kreuzschlitzschraubendreher von unten an der Dunstabzugshaube. Ziehen Sie die Schrauben an, bis der Flansch bündig mit dem Schrank abschließt.

⑤



Bringen Sie die Schirmabdeckung wieder an und befestigen Sie sie mit den in Schritt 3 entfernten Schrauben.

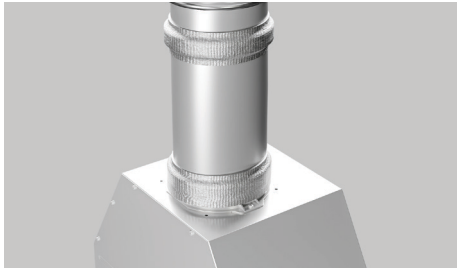
⑥



Achten Sie darauf, dass die Filter richtig ausgerichtet sind, bevor Sie sie wieder einklipsen.

SICHERE LEITUNG

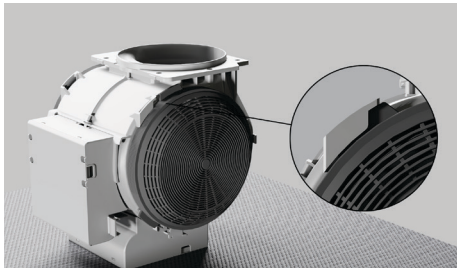
①



Schließen Sie die Abluftleitung an den Adapter an.

Je nach Bedarf mit Klebeband, Kabelbindern oder Metallbändern befestigen.

②

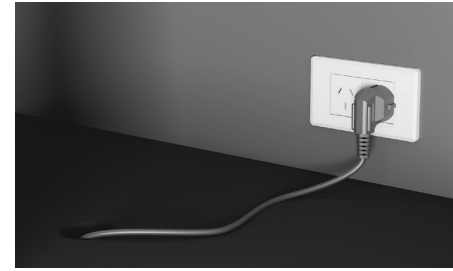


Nur Umluft:

Bringen Sie die Kohlefilter am Gebläse an.
Drehen Sie den Filter, bis er sicher ist.

STROM ANSCHLIESSEN

①



Schließen Sie das Gerät an und schalten Sie es ein.

NACH DEM STROMANSCHLUSS

①



Entfernen Sie die Folie von allen Oberflächen der Dunstabzugshaube.

CHECKLISTE FÜR DEN INSTALLATEUR

VOM INSTALLATEUR DURCHZUFÜHREN

- Wurden alle Verpackungen entfernt?
- Die Dunstabzugshaube ist korrekt installiert.
- Alle Verbindungen sind sicher
- Die Leitung wird an keiner Stelle verbogen oder gequetscht
- Saugleistung der Dunstabzugshaube prüfen
- Die externe Belüftung ist ordnungsgemäß abgedichtet
- Alle lokalen Vorschriften wurden eingehalten
- Die Funktion wurde geprüft (siehe Bedienungsanleitung der Dunstabzugshaube)
- Achten Sie auf ungewöhnliche Geräusche

Ausfüllen und zur Sicherheit aufbewahren:

Modell _____
Serien-Nr. _____
Kaufdatum _____
Käufer _____
Adresse des Händlers _____
Name des Installateurs _____
Unterschrift des Installateurs _____
Installationsbetrieb _____
Installationsdatum _____

FISHERPAYKEL.COM

© Fisher & Paykel Appliances 2024. Alle Rechte vorbehalten.

Die Modelle in diesem Handbuch sind möglicherweise nicht in allen Ländern erhältlich.
Änderungen vorbehalten.

Die in diesem Handbuch aufgeführten Produktangaben beziehen sich auf die jeweiligen
Produkte und Modelle zum Zeitpunkt des Veröffentlichungsdatums. Änderungen der
technischen Daten und der äußeren Gestaltung, die gemäß unserer Unternehmenspolitik
der Verbesserung des Geräts dienen, bleiben vorbehalten.

Um zu erfahren, welche Modelle und Ausführungen in Ihrem Land erhältlich sind,
besuchen Sie bitte unsere Website www.fisherpaykel.com oder kontaktieren Sie Ihren
Fisher & Paykel-Händler.