

FISHER & PAYKEL

GEÏNTEGREERDE INBOUWAFZUIGKAP

MODERN

HP60IHCB4- en HP90IHCB4-modellen

INSTALLATIEHANDLEIDING

UK IE EU

⚠ WAARSCHUWING!



Gevaar voor elektrische schok

Het negeren van dit advies kan tot een elektrische schok of dodelijk letsel leiden.

- Installatie en elektrische bedrading moeten worden voltooid door een vakbekwame persoon, overeenkomstig alle toepasselijke reglementen en normen, met inbegrip van brandwerende constructies.
- Ontkoppel het apparaat van de stroomvoorziening alvorens onderhouds- of reparatiewerk uit te voeren.

⚠ WAARSCHUWING!



Gevaar voor zwaar gewicht

Het negeren van dit advies kan tot schade of letsel leiden.

- Het apparaat is zwaar. Wees voorzichtig bij het installeren van het apparaat.
- **Productgewicht:** 9 kg (HP60) en 11 kg (HP90).

⚠ WAARSCHUWING!



Gevaar voor snijwonden

Onvoorzichtigheid kan verwondingen veroorzaken.

- Wees voorzichtig: sommige randen zijn scherp.
- Draag handschoenen ter bescherming tegen scherpe randen.

⚠ WAARSCHUWING!



Brandgevaar

Het negeren van dit advies kan tot ernstige brandwonden of dodelijk letsel leiden.

- Laat kookzones nooit zonder toezicht achter op hoge instellingen. Overkoken veroorzaakt rookvorming en het morsen van vette stoffen die kunnen ontbranden. Verwarm de olie langzaam op lage of gemiddelde instellingen.
- Laat de luchtafvoer niet ontsnappen in ruimtes binnen muren of plafonds of in zolders, kruipruimtes of garages.
- Zet de afzuigkap altijd AAN wanneer u op hoog vuur kookt of wanneer u voedsel flambeert.
- Reinig ventilatoren regelmatig. Er mag zich geen vet ophopen op de ventilator of het filter.
- Gebruik de juiste panmaat. Gebruik altijd kookgerei dat geschikt is voor de grootte van het oppervlakte-element.

LEES EN BEWAAR DEZE VOORSCHRIFTEN

WAARSCHUWING!

Neem bij het gebruik van dit apparaat altijd elementaire veiligheidsmaatregelen in acht, waaronder de volgende:

Installatie

- Lees de volledige set instructies voordat u dit apparaat installeert of gebruikt.
- Stel deze informatie beschikbaar aan de persoon die het apparaat installeert – dit kan uw installatiekosten verlagen.
- Schakel de stroom altijd uit vóór installatie, onderhoud of reiniging van het apparaat.
- Dit apparaat mag alleen worden geïnstalleerd en aangesloten op het elektriciteitsnet door een vakbekwaam persoon volgens deze installatievoorschriften en in overeenstemming met de plaatselijke bouw- en elektriciteitsvoorschriften. Bij foutieve installatie kunnen garantie- of aansprakelijkheidsclaims mogelijk niet worden gehonoreerd.
- Om te voldoen aan de elektrische veiligheidsvoorschriften moet het apparaat worden aangesloten op een stopcontact in de buurt van het apparaat. Het stopcontact moet toegankelijk zijn, of een toegankelijke werkschakelaar hebben, zodat de eindgebruiker het apparaat van de stroom kan loskoppelen voor interne reiniging of onderhoud.

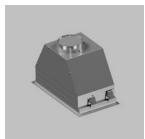
- Een stopcontact moet zich binnen 750 mm van de afzuigkap bevinden en kan zich in het meubel, boven het meubel of in het plafond bevinden.
- Als het netsnoer van dit apparaat beschadigd is, mag het alleen worden vervangen door de fabrikant, diens onderhoudstechnicus of een vergelijkbaar vakbekwaam persoon om gevaar te voorkomen.
- Alle kanalen moeten voldoen aan de plaatselijke vereisten en bouwverordeningen.
- Er moet op worden toegezien dat aan alle toepasselijke voorschriften inzake de afvoer van luchtafvoer wordt voldaan.
- Om het brandgevaar te verminderen en de lucht goed af te voeren, moet u ervoor zorgen dat de lucht naar buiten wordt geleid – voer geen afzuiglucht af naar ruimten binnen muren of plafonds of naar zolders, kruipruimten of garages.
- Raadpleeg, alvorens leidingen aan te sluiten, de gemeentelijke verordeningen om er zeker van te zijn dat de geldende voorschriften inzake de afvoer van afzuiglucht worden nageleefd en vraag toestemming aan de verantwoordelijke voor het gebouw.
- Om het risico op schade aan de kookplaat te verminderen, wordt aanbevolen het oppervlak van de kookplaat tijdens de installatie van de afzuigkap te beschermen met karton of dergelijke.
- Dit apparaat moet worden geaard. Onjuiste aarding kan gevaar voor een elektrische schok opleveren.
- Om gevaar als gevolg van het onbedoeld resetten van de thermische beveiliging te voorkomen, mag dit apparaat niet worden aangesloten op een extern schakelapparaat, zoals een timer, of op een circuit dat regelmatig door het elektriciteitsnet wordt in- en uitgeschakeld.
- Bij het snijden of boren in de muur of het plafond mogen de elektrische bedrading en andere verborgen nutsvoorzieningen niet worden beschadigd.
- Als de schroeven of het bevestigingsmiddel niet volgens deze voorschriften worden geïnstalleerd, kan dit een elektrisch gevaar opleveren.
- Luchtafvoer mag niet worden afgevoerd naar een bestaand rookkanaal dat wordt gebruikt voor de afvoer van dampen van apparaten die gas of andere brandstoffen verbranden.
- Afzuigkappen kunnen de veilige werking van apparaten op gas of andere brandstoffen (ook die in andere ruimten) nadelig beïnvloeden door terugstroming van verbrandingsgassen. Deze gassen kunnen leiden tot koolstofmonoxidevergiftiging. Zorg voor voldoende ventilatie van de ruimte wanneer de afzuigkap tegelijkertijd wordt gebruikt met apparaten die op gas of andere brandstoffen werken. Na installatie van een afzuigkap moet de werking van apparaten op gas door een bevoegd persoon worden getest om te verzekeren dat er geen terugstroming plaatsvindt.
- Om gevaar als gevolg van het onbedoeld resetten van de thermische beveiliging te voorkomen, mag dit apparaat niet worden aangesloten op een extern schakelapparaat, zoals een timer, of op een circuit dat regelmatig door het elektriciteitsnet wordt in- en uitgeschakeld.
- De minimumafstand tussen de kookplaat en het laagste gedeelte van de afzuigkap (Als de afzuigkap zich boven een gastoestel bevindt, moet deze afstand minstens 650 mm bedragen. Als de installatie-instructies voor een gaskookplaat een grotere afstand voorschrijven, moet daarmee rekening worden gehouden. De afstand van 65 cm kan worden verminderd voor
 - – onbrandbare onderdelen van afzuigkappen, met uitzondering van vetfilters, en/of
 - onderdelen die op veilige extra lage spanning werken, mits deze onderdelen bij vervorming geen toegang geven tot onder spanning staande onderdelen.

BENODIGDE COMPONENTEN

ONDERDELEN

- Bewaar al het verpakkingsmateriaal totdat het apparaat is geïnspecteerd.
- Inspecteer het apparaat om er zeker van te zijn dat er geen transportschade is. Als er schade wordt geconstateerd, neem dan contact op met de dealer of winkel waar u het apparaat hebt gekocht om de schade te melden.
- Fisher & Paykel is niet aansprakelijk voor transportschade.

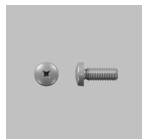
Meegeleverd



Afzuigkap (1)



150mm afvoer (1)



Philips schroeven (2)



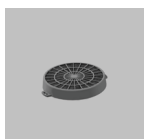
Veiligheidshandleiding (1)



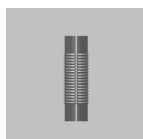
Garantiegids (1)

Niet meegeleverd

Recirculatie installatie



793599 Koolstoffilter (2)

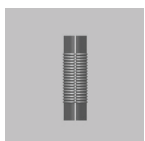


Kanalen 150 mm afhankelijk van de locatie van de afvoer (1) *



Interne grill (1)

Installatie van kanaaluitlaat



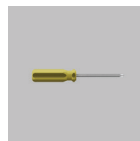
Ø150 mm starre of halfstijve kanalen (1)*lengte afhankelijk van installatie



Kanaaluitlaat (Koof, muur, dak) (1)

GEREEDSCHAP

Niet meegeleverd



Philips kruiskop-schroevendraaier (1)



Plakband (1)



Elektrische boormachine (1)



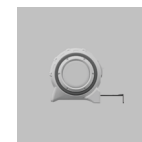
Decoupeerzaag (1)



Potlood (1)



Liniaal (1)



Meetlint (1)

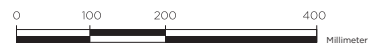
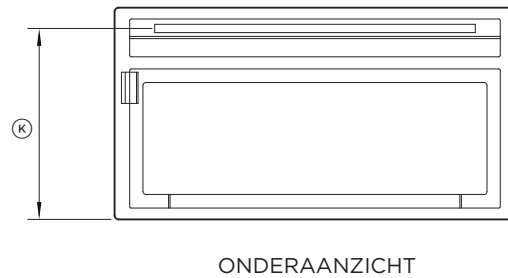
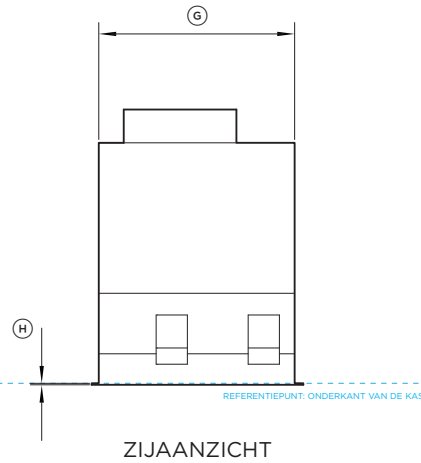
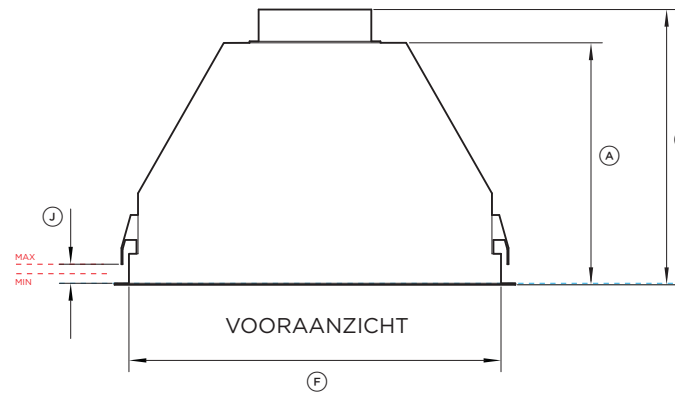
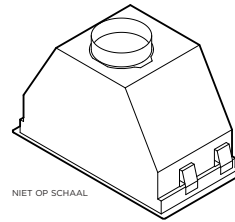
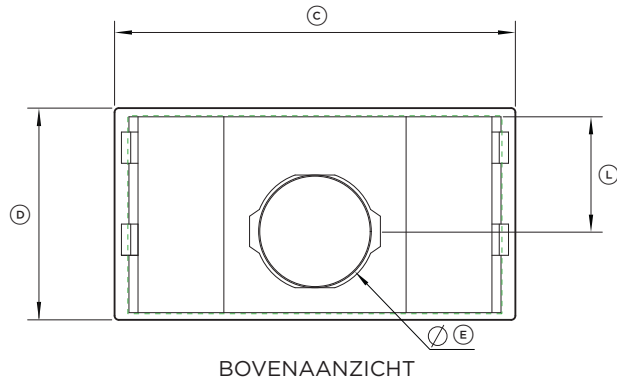


Snaar en gewicht (1)



Banden (1)

PRODUCTAFMETINGEN | HP60IHCB4



Productafmetingen	mm
Ⓐ Totale hoogte van de afzuigkap zonder kanaaladapter	316
Ⓑ Totale hoogte van de afzuigkap met kanaaladapter	361
Ⓒ Totale breedte van de afzuigkap	530
Ⓓ Totale diepte van de afzuigkap (excl. meubel, voorpaneel)	280
Ⓔ Diameter van kanaaladapter	150
Ⓕ Breedte van het afzuigkapchassis	492
Ⓖ Diepte van het afzuigkapchassis	258
Ⓜ Dikte van flens	2
Ⓣ Afstand van midden kanaalafvoer tot achterkant chassis	152
Ⓢ Verstelbare hoogte van clip die afzuigkap vastzet (dikte kastbodempaneel)	min 15 max 40
Ⓧ Afstand van achterkant tot midden van het licht	253

Standaardinstallatie nisafmetingen	mm
Breedte van de uitsparing	500
Diepte van de uitsparing	260

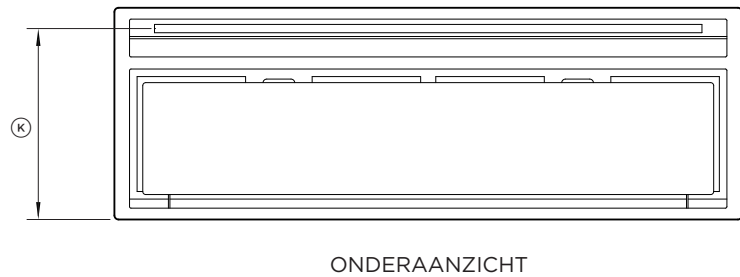
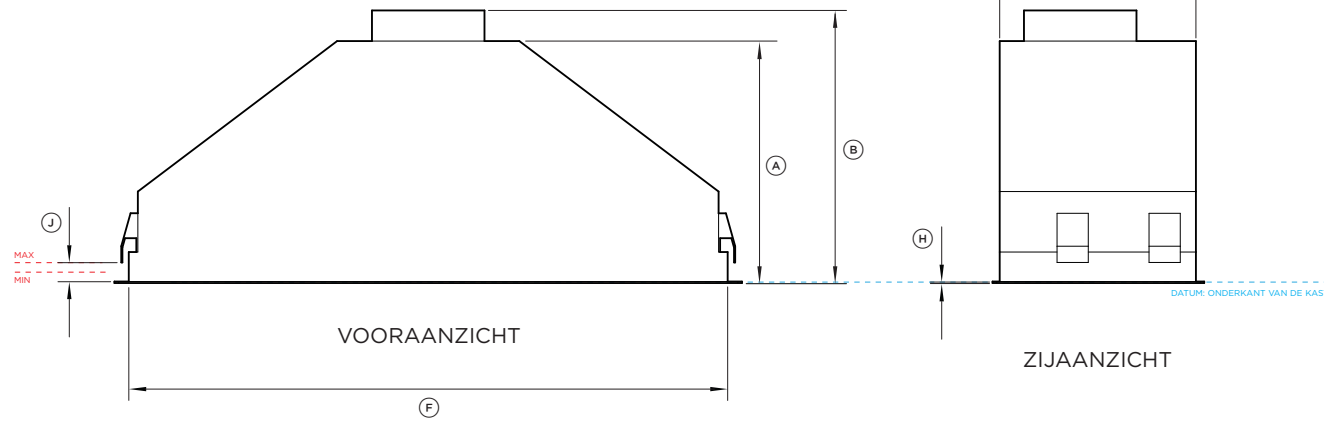
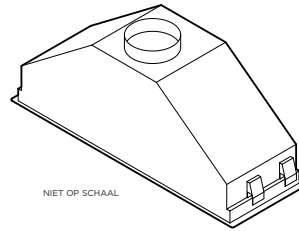
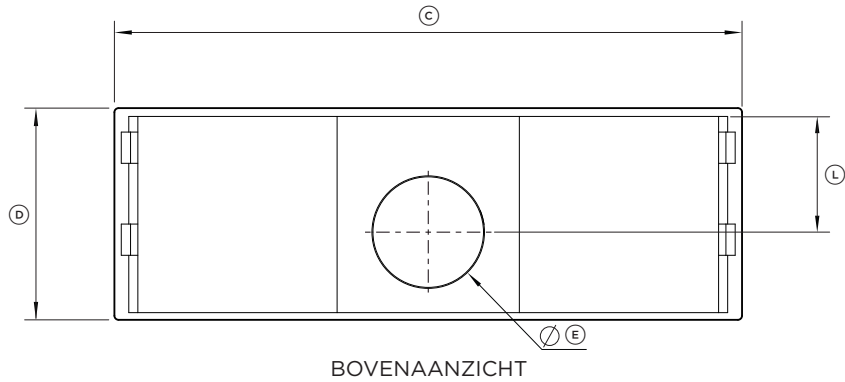
Minimale afstand boven kookplaten	mm
Minimale hoogte van bovenkant elektrische kookplaat tot onderkant apparaat	600
Minimale hoogte van bovenkant gaskookplaat tot onderkant apparaat	650

De minimale hoogte kan hoger zijn indien uw kookplaat dit vereist. Raadpleeg de installatiehandleiding van de kookplaat voor meer informatie.

Opmerking: We raden aan dat de kast een deur of onderhoudspaneel heeft dat gemakkelijk geopend kan worden om bij de stroomaansluiting te komen.

GEEFT UITSPARING AAN ---
 GEEFT DE PRODUCTDATUM AAN
 GEEFT SPELING IN MEUBELS AAN - - - - -

PRODUCTAFMETINGEN | HP90IHCB4



Productafmetingen	mm
Ⓐ Totale hoogte van de afzuigkap zonder kanaaladapter	316
Ⓑ Totale hoogte van de afzuigkap met kanaaladapter	361
Ⓒ Totale breedte van de afzuigkap	830
Ⓓ Totale diepte van de afzuigkap (excl. meubel, voorpaneel)	280
Ⓔ Diameter van kanaaladapter	150
Ⓕ Breedte van het afzuigkapchassis	792
Ⓖ Diepte van het afzuigkapchassis	258
Ⓜ Dikte van flens	2
Ⓣ Hartafstand van luchtafvoer tot achterkant frame	152
Ⓟ Verstelbare hoogte van clip die afzuigkap vastzet (dikte kastbodempaneel)	min 15 max 40
Ⓧ Afstand van achterkant tot midden van het licht	253

Afmetingen van de holte Standaardinstallatie	mm
Breedte van de uitsparing	800
Diepte van de uitsparing	260

Minimale afstand boven kookplaten	mm
Minimale hoogte van bovenkant elektrische kookplaat tot onderkant apparaat	600
Minimale hoogte van bovenkant gaskookplaat tot onderkant apparaat	650

De minimale hoogte kan hoger zijn indien uw kookplaat dit vereist. Raadpleeg de installatiehandleiding van de kookplaat voor meer informatie.

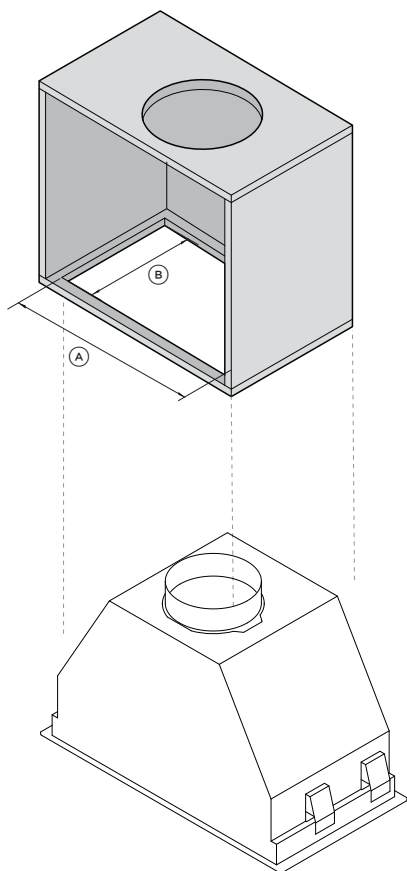
Opmerking: We raden aan dat de kast een deur of servicepaneel heeft dat gemakkelijk geopend kan worden om bij de stroomaansluiting te komen.

INDICATES CUTOUT ----
 GEEFT DE PRODUCTDATUM AAN -----
 GEEFT SPELING IN MEUBELS AAN -.-.-.-



AFMETINGEN UITSPARING

MODELLEN 60CM



AFMETINGEN UITSPARING

- Ⓐ Totale breedte van de uitsparing
- Ⓑ Totale diepte van de uitsparing

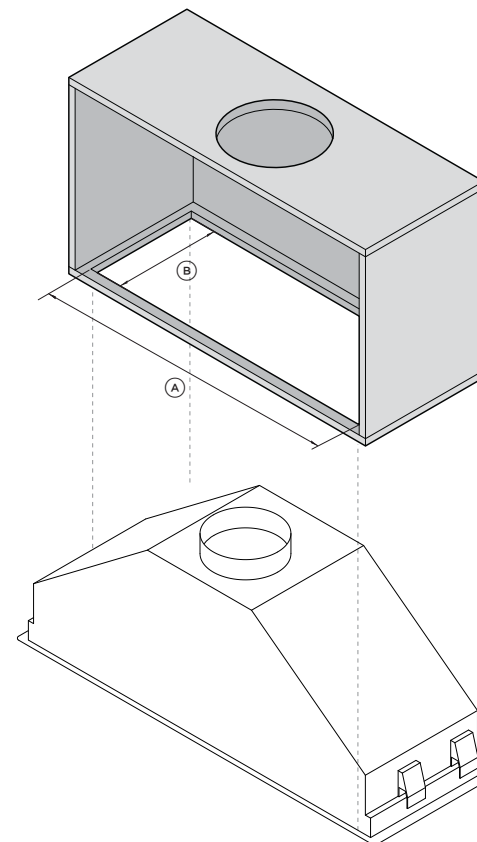
HP60

MM

500

260

MODELLEN 90CM



AFMETINGEN UITSPARING

- Ⓐ Totale breedte van de uitsparing
- Ⓑ Totale diepte van de uitsparing

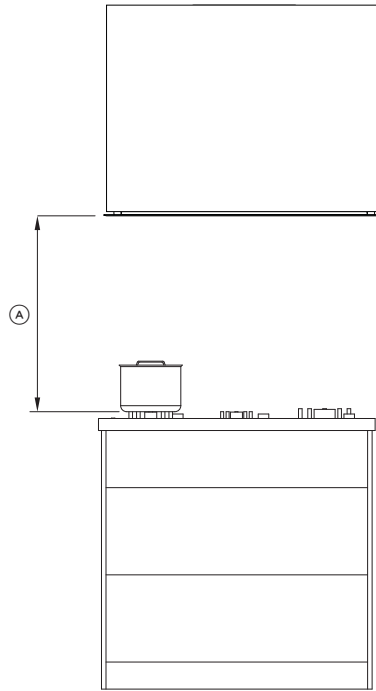
HP90

MM

800

260

HOOGTE VAN DE INSTALLATIE



Overwegingen inductiekookplaat

- Inductiekookplaten maken gebruik van energiezuinige technologie die alleen de inhoud van een kookpot verwarmt.
- In tegenstelling tot gas- of traditionele elektrische kookplaten wordt de omringende lucht niet verwarmd bij gebruik van een inductiekookplaat. Hierdoor worden de filters van de afzuigkap, de spatranden en de omringende meubels niet opgewarmd, waardoor de kans op condensatie op deze koelere oppervlakken toeneemt.
- Andere factoren zoals omgevingstemperatuur, vochtigheid, natuurlijke ventilatie van de kamer, grootte van het kookgerei en hoe de inductiekookplaat wordt gebruikt, zijn ook van invloed op condensatie. Agressief koken op kookplaten met hoge warmteinstellingen zoals PowerBoost verhoogt bijvoorbeeld de snelheid waarmee water wordt verdampt, waardoor de kans op condensatie toeneemt.
- Het is belangrijk om te begrijpen dat noch de afzuigkap, noch de inductiekookplaat defect zijn als gevolg van dit fenomeen.

Condensatie kan worden geminimaliseerd door:

- Gebruik de afzuigkap op een lagere snelheid tijdens het koken.
- Gebruik de inductiekookplaat tijdens het koken op een lagere stand.
- De afzuigkap 5 minuten voor het koken inschakelen en na het koken minstens 5 minuten laten draaien. Raadpleeg uw gebruikershandleiding voor meer informatie over het gebruik van detimerfunctie.
- LET OP: recirculatie verwijdert geen vocht.

AFMETINGEN HOOGTE

MM

Ⓐ Hoogte van bovenkant kookplaat tot onderkant apparaat

- vanaf elektrische kookplaat min 600
- van gaskookplaat min 650

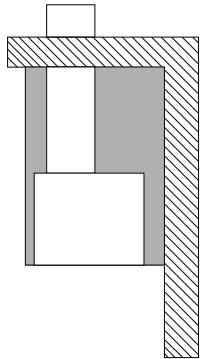
Deze afzuigkap mag niet lager worden geïnstalleerd dan de in bovenstaande tabel aangegeven minimumhoogte. De minimale installatiehoogte kan hoger zijn indien de kookplaat dit vereist, zie de installatie-instructies van uw kookplaat.

Installatie op de minimumhoogte verbetert de efficiëntie van het opvangen van kookgeuren, vet en rook.

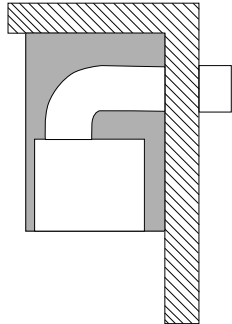
VEREISTEN VOOR VENTILATIE

Er moet op worden toegezien dat aan alle toepasselijke voorschriften inzake de afvoer van luchtafvoer wordt voldaan.

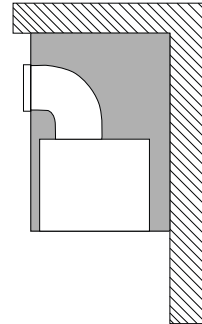
Typen ventilatie-installaties:



Ventilatie door dak



Ventilatie door buitenmuur



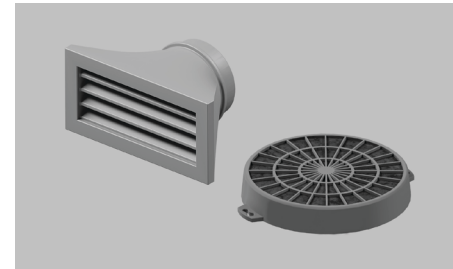
Recirculeren met koolstoffilters

ELEKTRICITEITSEISEN

Voordat u de afzuigkap aansluit op het elektriciteitsnet, moet u zich ervan vergewissen dat de op het typeplaatje aangegeven spanning en frequentie overeenkomen met die van de installatieplaats:

MODEL	FREQUENTIE	SPANNING
HP60IHCB4, HP90IHCB4	50 Hz	220 - 240 V

VOORBEREIDING VAN DE INSTALLATIE / OVERWEGINGEN



①

Alleen recirculatie installatie:

Extra accessoires vereist:

Afvoer voor recirculatie.

Koolstoffilters.

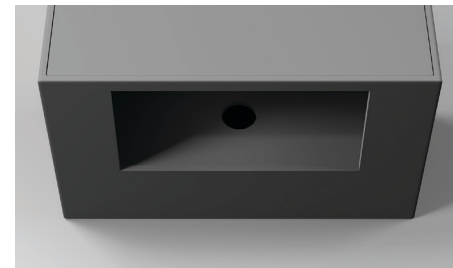


②

Opties voor luchtafvoer:

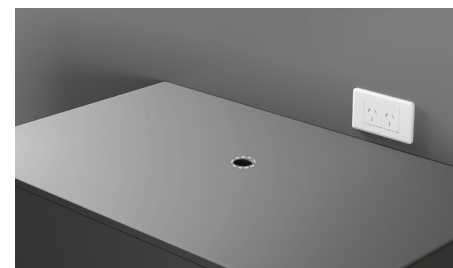
Kanaal naar dak en naar buitenmuur of
koof.

Kanaal naar buitenmuur en naar buiten.



③

Zorg ervoor dat de nis volgens de juiste specificaties is ingesteld. Zie 'afmetingen uitsparing' voor meer details.

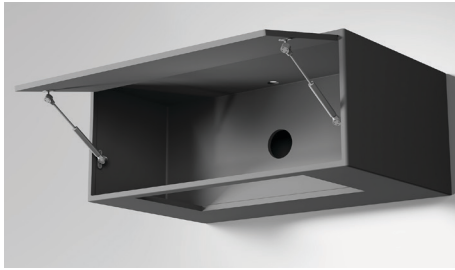


④

Zorg ervoor dat de toegang voor de ene stroomaansluiting is overwogen en toegankelijk is voor de klant.

VOORBEREIDING VAN DE INSTALLATIE / OVERWEGINGEN

5



Zorg ervoor dat de bovenkant van de afzuigkap tijdens de installatie toegankelijk blijft via de nis.

6



Raadpleeg de specificaties van de kookplaat om er zeker van te zijn dat er voldoende vrije ruimte is.

MATERIALEN EN ONDERDELEN CONTROLEREN

1



Zorg ervoor dat de kanalen de juiste lengte hebben en compatibel zijn met de afzuigkap.

PRODUCT UITPAKKEN

1



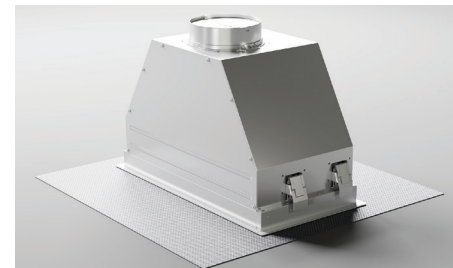
Open de doos en verwijder alle verpakkingen. Til de producten voorzichtig uit de dozen. Leg op een beschermd oppervlak.

2



Gooi de verpakking op een verantwoorde wijze weg. Recycle waar mogelijk.

3



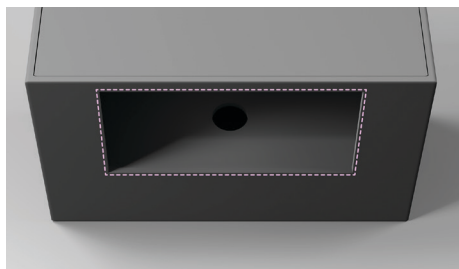
Inspecteer het product op eventuele schade. Aansluiten op stroomvoorziening en testen.

KASTJE VOORBEREIDEN

Zorg ervoor dat het kastje het gewicht van de afzuigkap en de kanalen kan dragen.

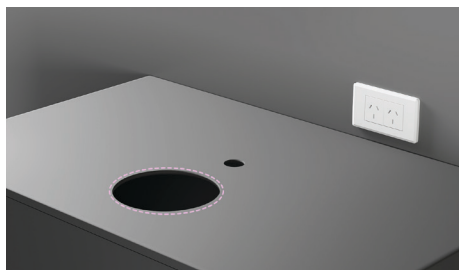
NIET VOORGESNEDEN KASTJE

①



Plaats de afzuigkap boven de kookplaat en bereid de uitsparing voor volgens de vereiste specificaties. Raadpleeg de pagina's met afmetingen en uitsparingen voor het kastje.

②



Bereid het afvoerkanaal voor.

VOORGEMONTEERD KASTJE

①



Bereid het afvoerkanaal voor.

RECIRCULATIE INSTALLATIE

- Niet relevant voor kanaalopties.
- Ventileren rechtstreeks in het kastje zonder kanalen en ventilatiekleppen is niet toegestaan.
- Opmerking: Plaatsing van de ventilatieklep op de bovenkant van uw kast wordt niet aanbevolen. Dit mag alleen worden gedaan als kan worden voorkomen dat voorwerpen door de kleppen in de blazer vallen.

①



Bepaal de gewenste locatie van de ventilatieopening van 150 mm op uw kastje.

De ventilatieopening kan aan de zijkant of voorkant van uw kastje worden geplaatst, op voorwaarde dat er voldoende ruimte is tussen de omringende kasten zodat de geventileerde lucht terug in uw keuken kan stromen.

②



Maak een uitsparing in uw kastje om de ventilatieopening van 150 mm te plaatsen. Plaats de ventilatieopening op het gecreëerde gat en zet vast.

Houd er rekening mee dat vormen en maten van ventilatiekleppen kunnen variëren. Zie de geselecteerde ventilatieopening voor meer details.

③



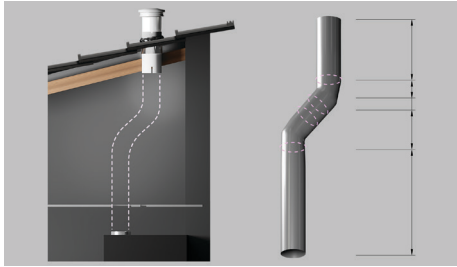
Verbind de blazerafvoer met de opening met een lengte van 150 mm harde of halfstijve buizen en zet de verbindingen vast met aluminiumtape.

Zorg ervoor dat er geen speling in het kanaal zit.

STIJF KANAAL

- Niet relevant voor recirculatie installatie.
- Ventilatie-opening representatief in de volgende stappen voor stijve kanalen.

①



Zorg ervoor dat het kanaal de juiste lengte en grootte hebben voor uw afzuigkap en dat alle vereiste bochten aanwezig zijn.
Verminder de diameter van het kanaal niet, want dan wordt het geluid sterker.

②



Externe ventilatie koof

Installeer indien nodig externe ventilatie:
De vereisten voor weerbestendigheid zijn afhankelijk van het type bekleding/ dakbedekking.

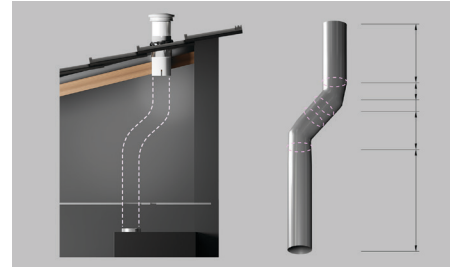


Externe ventilatie muur



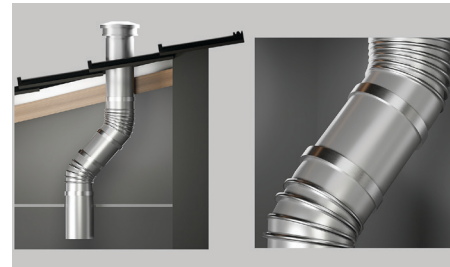
Externe ventilatie dak

③



Snijd het kanaal op lengte.

④



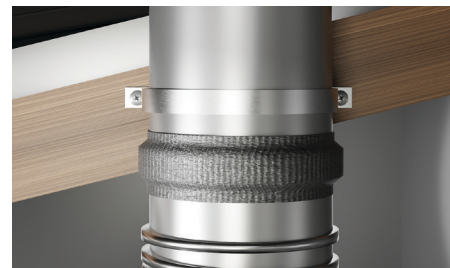
Leid het kanaal en monteer het.

⑤



Plak het afvoerkanaal af met tape.

⑥

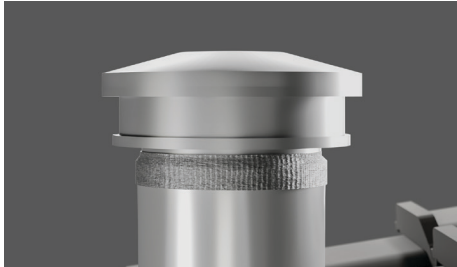


Bevestig indien nodig het kanaal in het plafond.

INSTALLEER HET KANAAL

STIJF KANAAL

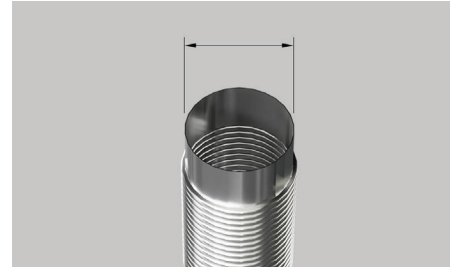
7



Monteer het kanaal op de externe ventilatieopening en zet het vast.

HALFSTIJF KANAAL

1



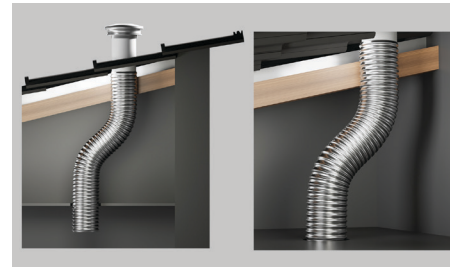
Verleng het kanaal om er zeker van te zijn dat het de juiste lengte heeft en compatibel is met de afzuigkap.

2



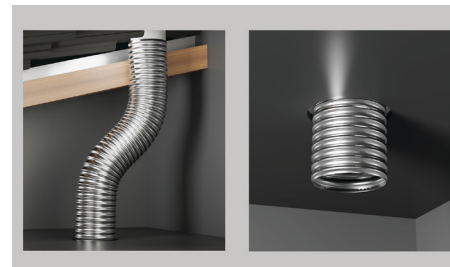
Installeer indien nodig externe ventilatie. De vereisten voor weerbestendigheid zijn afhankelijk van het type bekleding/dakbedekking. Opties voor externe ventilatie zijn onder andere koof, muur of dak.

3



Leid het kanaal en monteer het.

4



Zorg ervoor dat het kanaal niet loszit, geknikt of geplet is.

INSTALLEER HET KANAAL

HALFSTIJF KANAAL

①



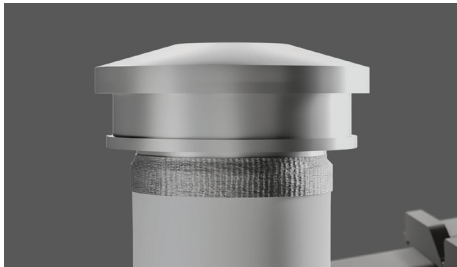
Sluit het kanaal af op de externe afvoer.

②



Bevestig indien nodig het kanaal in het plafond.

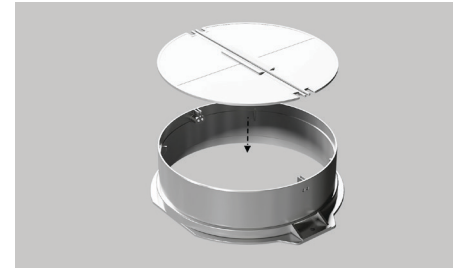
③



Monteer het kanaal op de externe ventilatieopening en zet het vast.

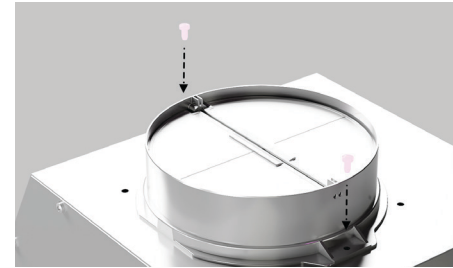
KAP VOORBEREIDEN

①



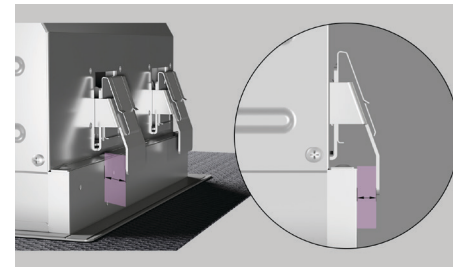
Steek de terugslagkleppen in de adapter en zorg ervoor dat ze omhoog klappen en vrij bewegen wanneer ze geïnstalleerd zijn.

②



Bevestig de kanaaladapter aan de afzuigkap met behulp van de twee meegeleverde kruiskopschroeven.

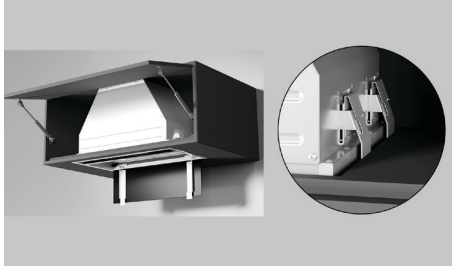
③



Zorg ervoor dat er een luchtspleet is tussen de montagebeugels en het chassis van de kap. De montagebeugels kunnen indien nodig worden aangepast om dit te bereiken.

KAP INSTALLEREN

1



Til de afzuigkap in de nis totdat alle vier de montagebeugels vastklikken. Controleer of de beugels veilig op het kastje vastzitten voordat u de afzuigkap losmaakt. Zorg ervoor dat de voedingskabel tijdens dit proces vrij en onbelemmerd blijft.

2



Maak de filters los om ze te verwijderen.

3



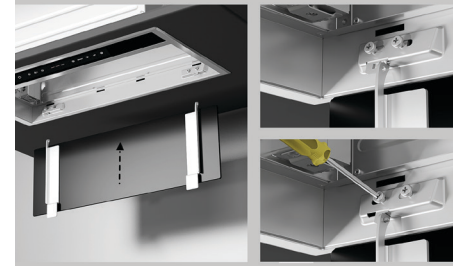
Draai aan één kant van de omtrekplaat de twee getoonde schroeven los en schuif de omtrekplaat eruit.

4



Bevestig alle vier de beugels van onder de afzuigkap met een kruiskopschroevendraaier. Draai de schroeven vast totdat de flens gelijk ligt met het kastje.

5



Plaats de omtrekplaat terug en zet hem vast met de schroeven uit stap 3.

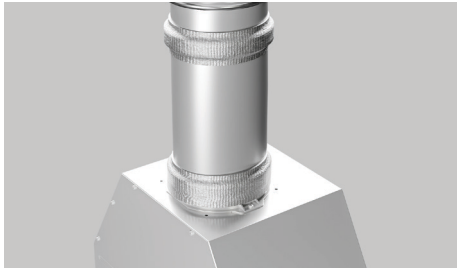
6



Zorg ervoor dat de filters correct zijn geplaatst voordat u ze weer vastklikt.

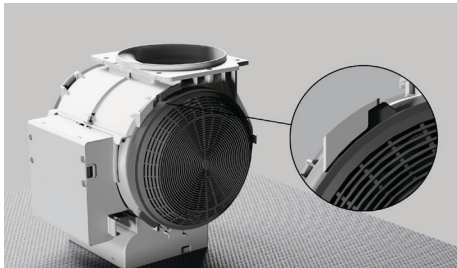
KANAAL VASTZETTEN

①



Bevestig het kanaal aan de adapter.
Zet indien nodig vast met tape,
kabelbinders of metalen banden.

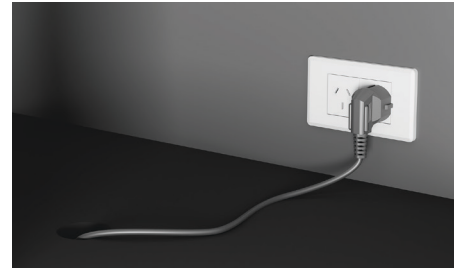
②



Alleen recirculatie:
Installeer de koolstoffilters op de blazer.
Draai het filter totdat het goed vastzit.

STROOM AANSLUITEN

①



Steek de stekker in het stopcontact en
schakel de stroom in.

NA STROOMAANSLUITING

1



Verwijder folie van alle oppervlakken van de afzuigkap.

CHECKLIST VOOR DE INSTALLATEUR

IN TE VULLEN DOOR DE INSTALLATEUR

- Zijn alle verpakkingen verwijderd?
- Afzuigkap is correct geïnstalleerd
- Alle verbindingen zijn veilig
- Het kanaal is nergens verbogen of geplet
- Controleer de zuigkracht van de afzuigkap
- Externe ontluchting is goed afgedicht
- Aan alle lokale voorschriften is voldaan
- De werking is getest (raadpleeg de gebruikershandleiding van de afzuigkap)
- Controleer op ongewone geluiden

Vul in en bewaar voor latere raadpleging:

Model _____

Serienr. _____

Aankoopdatum _____

Koper _____

Adres van dealer _____

Naam van installateur _____

Handtekening van installateur _____

Installatiebedrijf _____

Installatiedatum _____

FISHERPAYKEL.COM

© Fisher & Paykel Appliances 2024. Alle rechten voorbehouden.

De in deze handleiding getoonde modellen zijn mogelijk niet in alle markten verkrijgbaar en kunnen te allen tijde worden gewijzigd.

De productspecificaties in deze handleiding zijn van toepassing op de specifieke producten en modellen die op de uitgiftedatum zijn beschreven. In het kader van ons beleid van voortdurende verbetering van onze producten, kunnen deze specificaties te allen tijde worden gewijzigd.

Ga voor actuele informatie over de beschikbaarheid van modellen en specificaties in uw land naar onze website of neem contact op met uw lokale Fisher & Paykel-dealer.

432273A 05.24