

### SÄKERHET OCH VARNINGAR

#### ⚠ VARNING!



**Risk för skärskador**  
Om du inte är försiktig kan det resultera i personskador.  
• Var försiktig: vissa kanter kan vara vassa.

- För produkter som inte är frontmonterade måste installationen utföras av en servicetekniker som utbildats av Fisher & Paykel och får support.
- Se till att alla förpackningar tas bort och kasseras på ett ansvarsfullt sätt.
- Installation av denna produkt kräver grundläggande mekaniska färdigheter.
- Se till att produkten är installerad med rätt verktyg för att undvika personskador eller skador på apparaten.
- Var noga med att inte repa dörren med den medföljande insexnyckeln när du drar åt skruvarna.

### KOMPONENTER SOM KRÄVS

#### Medföljer



Handtag (1)



M5x25 mm försänkt skruv (2) för diskådepaneler



M5x25 mm stjärnskruv (2) för anpassade paneler och diskmaskinspaneler

#### Medföljer ej



Skruvdragare



Stjärnskruvmejsel



Måttband



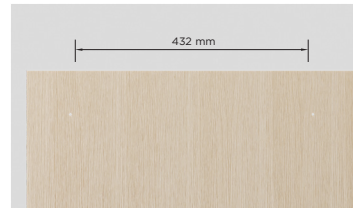
Vattenpass

För mer information, besök [www.fisherpaykel.com](http://www.fisherpaykel.com)

### MONTERING AV HANDTAG PÅ PANEL

#### ANPASSADE PANELER

①



Markera handtagets placering på panelen. Säkerställ att avståndet mellan hålen är 432 mm.

②



Borra hålen med en 6 mm borrh. Förborra till ett maximalt djup på 5 mm från panelens baksida.

③



Rikta in handtaget med stifthålen på framsidan av panelen.

Sätt i de medföljande stjärnskruvarna från baksidan av panelen.

Fäst handtaget genom att dra åt skruvarna med hjälp av en stjärnskruvmejsel.

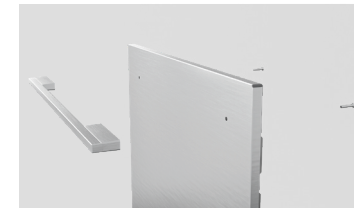
④



Följ anvisningarna i installationsguiden för att fästa den anpassade panelen på lådan eller diskmaskinen.

#### FÖRBEHANDLADE PANELER

①



Rikta in handtaget mot stifthålen på framsidan av panelen (anpassad eller medföljande).

②



Sätt i de medföljande skruvarna från baksidan av panelen.

Säkra handtaget genom att dra åt skruvarna med en stjärnskruvmejsel

- Använd stjärnskruvarna för anpassade paneler och diskmaskinspaneler.

- Använd försänkta skruvar för diskådens paneler.