

FISHER & PAYKEL

INTEGRERET INDBYGNINGSEMFANG

CONTEMPORARY

Modeller HP60IHCB4 og HP90IHCB4

INSTALLATIONSVEJLEDNING

UK IE EU

⚠ ADVARSEL!



Fare for elektrisk stød

Hvis dette råd ikke følges, kan det medføre elektrisk stød eller dødsfald.

- Installation og elektrisk ledningsføring skal udføres af kvalificerede personer i overensstemmelse med alle gældende regler og standarder, herunder brandklassificeret konstruktion.
- Tag altid produktets stik ud af stikkontakten, før der udføres vedligeholdelse eller reparation.

⚠ ADVARSEL!



Fare på grund af høj vægt

Undladelse af at følge dette råd kan medføre beskadigelse eller personskade.

- Produktet er tungt. Vær forsigtig, når produktet installeres.
- **Produktvægt:** 9 kg (HP60) og 11 kg (HP90).

⚠ ADVARSEL!



Risiko for at skære sig

Hvis du ikke er forsigtig, kan du komme til skade.

- Pas på: nogle af kanterne er skarpe.
- Bær handsker som beskyttelse mod skarpe kanter.

⚠ ADVARSEL!



Brandfare

Undladelse af at følge dette råd kan medføre alvorlige forbrændinger eller dødsfald.

- Efterlad aldrig overfladeenheder uden opsyn ved høje indstillinger. Overkogning forårsager røg og fedtet spild, der kan antænde. Opvarm olier langsomt på lav eller medium indstilling.
- Led ikke udblæsningsluften ind i lukkede rum inden for vægge eller lofter eller ind i loftsrum, krybekældre eller garager.
- Tænd altid emfanget, når du laver mad ved høj varme, eller når du flamberer mad.
- Rengør ventilatorer ofte. Fedt må ikke samle sig på ventilator eller filter.
- Brug den rigtige størrelse kogegrej. Brug altid kogegrej, der passer til overfladeelementets størrelse.

LÆS OG GEM DISSE ANVISNINGER

ADVARSEL!

Når du bruger produktet, skal du altid træffe grundlæggende sikkerhedsforanstaltninger som f.eks.:

Installation

- Læs hele vejledningen, før du installerer eller bruger dette produkt.
- Gør disse oplysninger tilgængelige for den person, der installerer produktet - det kan reducere dine installationsomkostninger.
- Sluk altid for strømmen før installation, service eller rengøring af produktet.
- Dette produkt må kun installeres og slutes til lysnettet af en kvalificeret person i henhold til denne installationsvejledning og i overensstemmelse med gældende lokale bygnings- og elbestemmelser. Hvis produktet ikke installeres korrekt, kan det gøre garantien eller erstatningskrav ugyldige.
- For at overholde de elektriske sikkerhedsregler skal produktet være sluttet til en stikkontakt i nærheden af produktet. Stikkontakten skal være tilgængelig eller have en tilgængelig afbryderkontakt, så slutbrugeren kan afbryde strømmen til produktet med henblik på indvendig rengøring eller vedligeholdelse.
- Der skal være en stikkontakt inden for 750 mm fra emfanget, enten i køkkenelementet, over køkkenelementet eller i loftet.

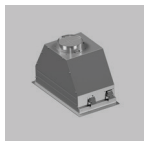
- Hvis dette udstyrs netledning beskadiges, må den kun udskiftes af producenten, dennes servicerepræsentant eller en tilsvarende kvalificeret person for at undgå enhver risiko.
- Alle aftrækskanaler skal opfylde lokale krav og bygningsreglementer.
- Vær opmærksom på at sikre, at alle gældende bestemmelser vedrørende udledning af udsugningsluft overholdes.
- For at reducere risikoen for brand og for at sikre korrekt udsugning skal luften ledes udenfor - Led ikke udblæsningsluften ind i lukkede rum inden for vægge eller lofter eller ind i loftsrum, krybekældre eller garager.
- Før du tilslutter rør, skal du læse de kommunale bestemmelser for at sikre, at alle gældende bestemmelser vedrørende udledning af udsugningsluft overholdes, og anmode om tilladelse fra den person, der er ansvarlig for bygningen.
- For at mindske risikoen for beskadigelse af kogepladen anbefales det at beskytte dets overflade med pap eller en lignende genstand under monteringen af emfanget.
- Denne enhed skal tilsluttes jordforbindelse. Forkert jordforbindelse kan medføre risiko for elektrisk stød.
- For at undgå fare som følge af utilsigtet nulstilling af overophedningssikringen må dette produkt ikke forsynes via en ekstern afbryder som f.eks. en timer eller sluttes til et kredsløb, som jævnligt slås til og fra af elselskabet.
- Ved skæring eller boring i væg eller loft må elektriske ledninger og andre skjulte installationer ikke beskadiges.
- Hvis skruerne eller fastgørelsesanordningen ikke monteres i overensstemmelse med denne vejledning, kan det medføre elektriske farer.
- Udsugningsluften må ikke udledes i eksisterende røgaftræk/skorsten, der anvendes til udsugning af røg fra produkter, der forbrænder gas eller andre brændstoffer.
- Emhætter kan påvirke sikker drift af apparater, der brænder gas eller andre brændstoffer (inklusiv dem i andre rum) på grund af tilbagestrømning af forbrændingsgasser. Disse gasser kan potentielt medføre kulilteforgiftning. Sørg for, at der er tilstrækkelig ventilation i rummet, når emhætten bruges samtidig med apparater, der brænder gas eller andre brændstoffer. Efter installation af emhætte bør brugen af røggasapparater testes af en kompetent person for at sikre, at tilbageløb ikke forekommer.
- For at undgå fare som følge af utilsigtet nulstilling af overophedningssikringen må dette produkt ikke forsynes via en ekstern afbryder som f.eks. en timer eller sluttes til et kredsløb, som jævnligt slås til og fra af elselskabet.
- Minimumsafstanden mellem støttefladen for f.eks. gryder på kogepladen og emhættens nederste del. (Når emhætten er placeret over et gasapparat, skal denne afstand være mindst 650 mm. Hvis vejledningen for installation af gaskomfuret angiver en større afstand, skal der tages højde for dette. Afstanden på 65 cm kan reduceres for
 - ikke-brændbare dele på emhætte undtagen fedtfiltere og/eller
 - dele, der fungerer med ekstra lav spænding, forudsat at disse dele ikke giver adgang til strømførende dele, hvis de deformeres).

NØDVENDIGE KOMPONENTER

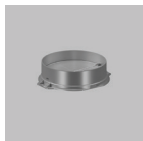
DELE

- Gem al emballage, til enheden er eftersat.
- Efterse produktet for at sikre, at det ikke har transportskader. Hvis du opdager en skade, skal du kontakte den forhandler, du har købt produktet af, for at anmelde skaden.
- Fisher & Paykel er ikke ansvarlig for transportskader.

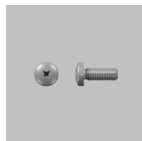
Medfølger



Emfang (1)



150mm udløb (1)



Phillips-skruer (2)



Sikkerhedsvejledning (1)



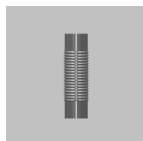
Garantivejledning (1)

Medfølger ikke

Recirkulationsinstallation



793599 Kulfilter (2)

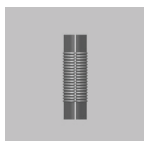


Aftrækskanaler 150 mm afhængig af udgangsplacering (1) *



Indvendig rist (1)

Installation af aftrækskanaler



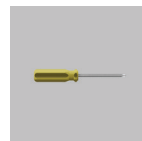
Ø150 mm stive eller halvstive aftrækskanaler (1)*længden afhænger af installationen



Aftræksudgang (tagudhæng, væg, tag) (1)

VÆRKTØJ

Medfølger ikke



Phillips-skruetrækker (1)



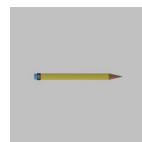
Gaffatape (1)



Elektrisk boremaskine (1)



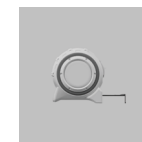
Stiksav (1)



Blyant (1)



Lineal (1)



Målebånd (1)

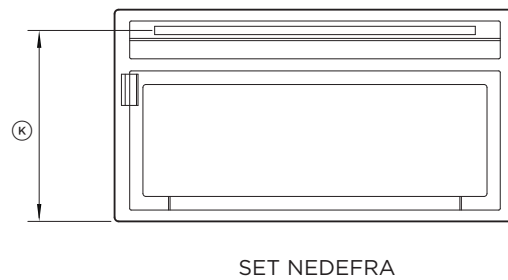
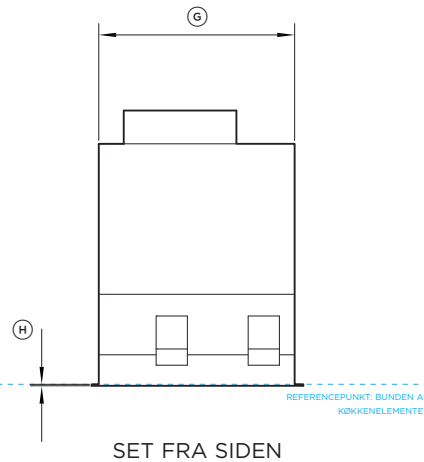
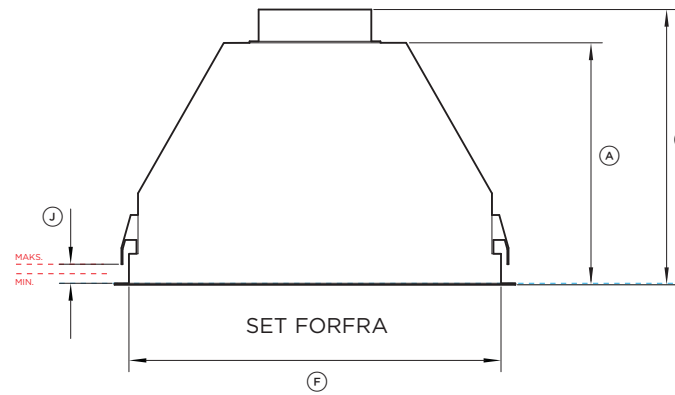
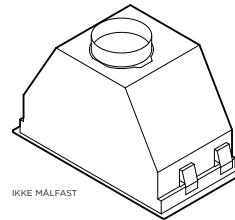
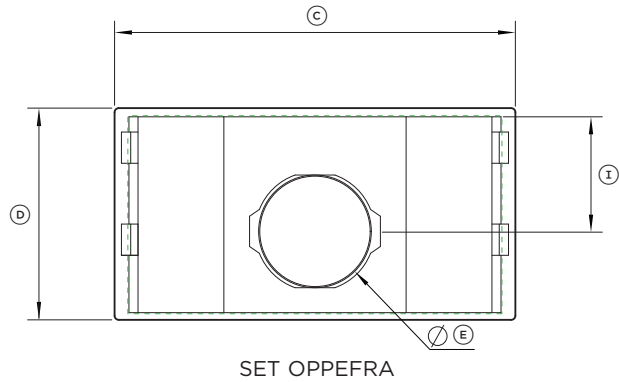


Snor og lod (1)



Stropper (1)

PRODUKTMÅL | HP60IHCB4



Produktmål	mm
Ⓐ Emfangets samlede højde uden aftrækskanaladapter	316
Ⓑ Emfangets samlede højde med aftrækskanaladapter	361
Ⓒ Emfangets samlede bredde	530
Ⓓ Emfangets samlede dybde (ekskl. frontpanel på køkkelement)	280
Ⓔ Diameter på aftrækskanaladapter	150
Ⓕ Emfangets stelbredde	492
Ⓖ Emfangets steldybde	258
Ⓜ Falsens tykkelse	2
Ⓣ Afstand fra aftrækskanalens udløb til bagsiden af stellet	152
Ⓢ Højdejusterbarhed af clips, der fastgør emfang (køkkeelementets bundpaneltykkelse)	min. 15 maks. 40
Ⓚ Afstand fra bagside til midten af lyset	253

Hulrumsdimensioner standardinstallation	mm
Udskæringens bredde	500
Udskæringens dybde	260

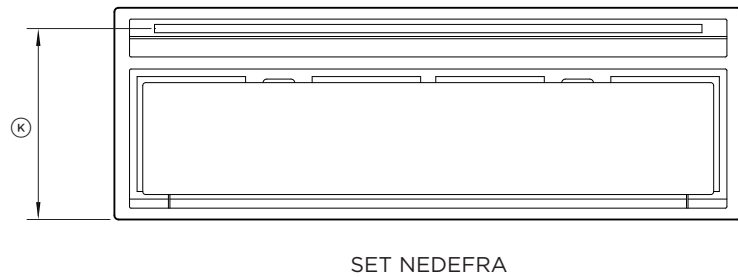
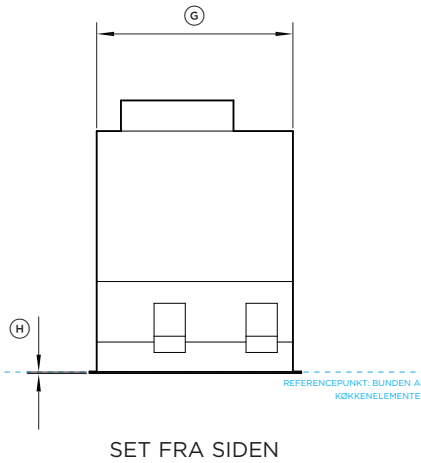
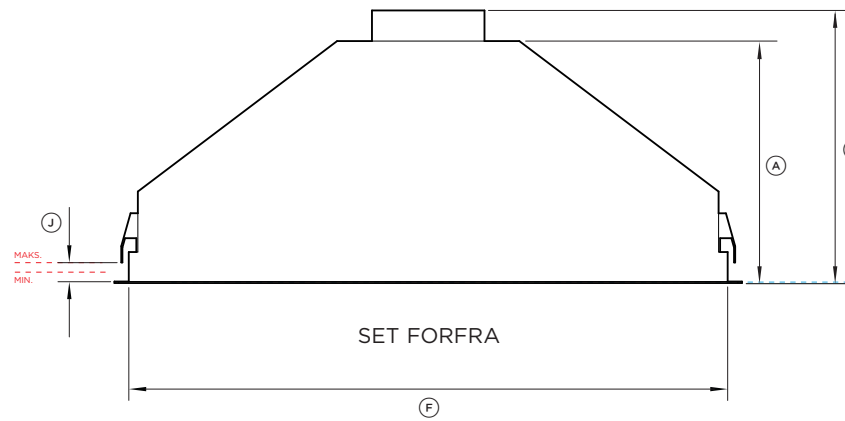
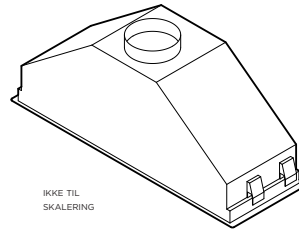
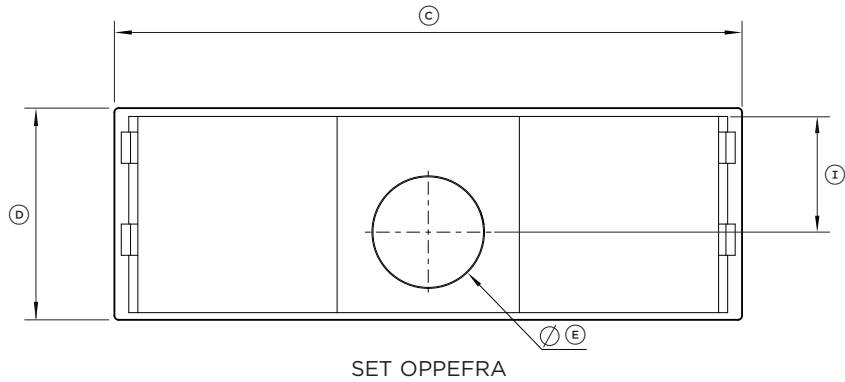
Minimumsafstand over kogeplader	mm
Minimumshøjde fra toppen af elektrisk kogeplade til bunden af produktet	600
Minimumshøjde fra toppen af gaskogeplade til bunden af produktet	650

Minimumshøjden kan være større, hvis kogepladen kræver det. Se installationsvejledningen til kogepladen for detaljer.

Bemærk: Vi anbefaler, at køkkeelementet har en låge eller et servicepanel, der let kan åbnes for at få adgang til strømtilslutningen.

INDIKERER UDSKÆRING.....
 ANGIVER PRODUKTREFERENCE
 ANGIVER AFSTANDE TIL KØKKENELEMENTET

PRODUKTMÅL | HP90IHCB4



Produktmål	mm
A) Emfangets samlede højde uden aftrækskanaladapter	316
B) Emfangets samlede højde med aftrækskanaladapter	361
C) Emfangets samlede bredde	830
D) Emhættens samlede dybde (ekskl. kabinetets frontpanel)	280
E) Diameter på kanaladapter	150
F) Emfangets stelbredde	792
G) Emfangets steldybde	258
H) Flangens tykkelse	2
I) Afstand fra aftrækskanalens udløb til bagsiden af stellet	152
J) Højdejusterbarhed af clips, der fastgør emfang (køkkenelementets bundpaneltykkelse)	min. 15 maks. 40
K) Afstand fra bagside til midten af lyset	253

Pladsmål for standardinstallation	mm
Udskæringens bredde	800
Udskæringens dybde	260

Minimumsafstand over kogeplader	mm
Minimumshøjde fra toppen af elektrisk kogeplade til bunden af produktet	600
Minimumshøjde fra toppen af gaskogeplade til bunden af produktet	650

Minimumshøjden kan være større, hvis kogepladen kræver det. Se installationsvejledningen til kogepladen for at få flere oplysninger.

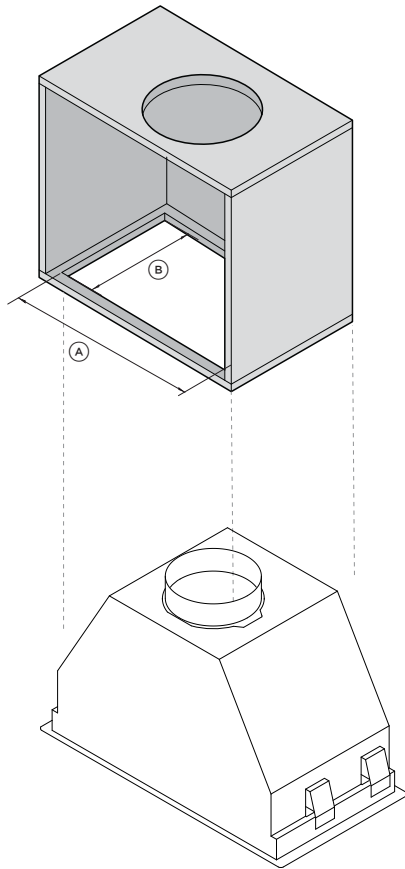
Bemærk: Vi anbefaler, at køkkenelementet har en låge eller et servicepanel, der let kan åbnes for at få adgang til strømtilslutningen.

INDIKERER UDSKÆRING-----
 ANGIVER PRODUKTREFERENCE -----
 ANGIVER AFSTANDE TIL KØKKENELEMENTET -----



UDSKÆRINGSMÅL

MODELLER PÅ 60 CM



UDSKÆRINGSMÅL

- Ⓐ Udkæringens samlede bredde
- Ⓑ Udkæringens samlede dybde

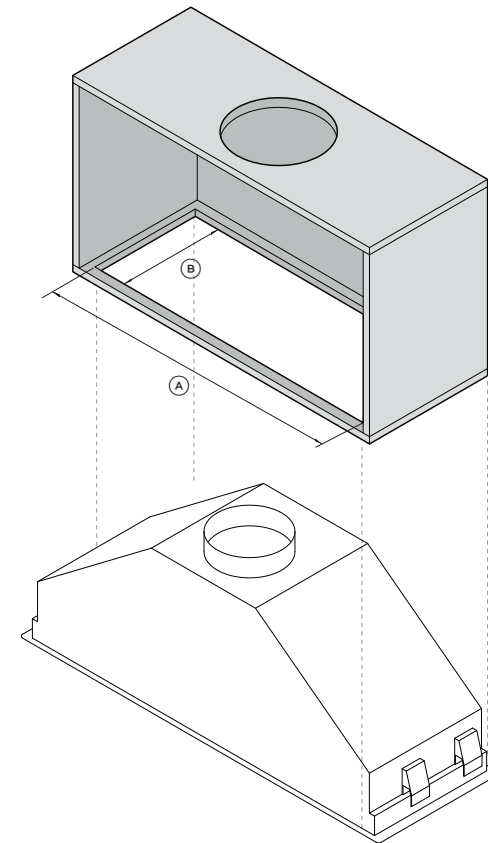
HP60

MM

500

260

MODELLER PÅ 90 CM



UDSKÆRINGSMÅL

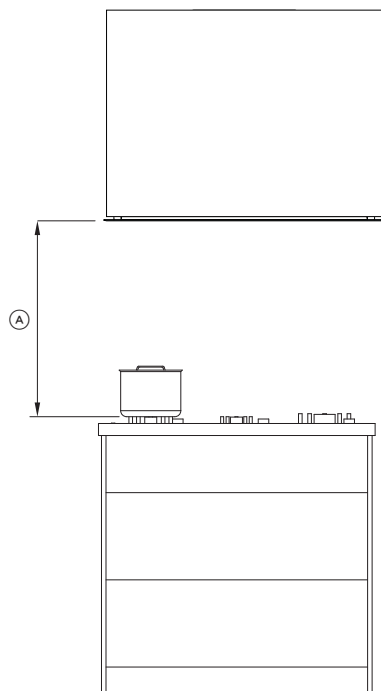
- Ⓐ Udkæringens samlede bredde
- Ⓑ Udkæringens samlede dybde

HP90

MM

800

260



HØJDEMÅL	MM
Ⓐ Højde fra toppen af kogepladen til bunden af produktet	
• Fra elektrisk kogeplade	min. 600
• Fra gaskomfur	min. 650

Denne emhætte må ikke monteres lavere end den minimumshøjde, der er angivet i ovenstående tabel. Minimumshøjden kan være større, hvis kogepladen kræver det, se installationsvejledningen for kogepladen.

Installation i minimumshøjden vil forbedre effektiviteten af indfangning af mados, fedt og røg.

Overvejelser ved induktionskogeplader

- Induktionskogeplader bruger energieffektiv teknologi, der kun opvarmer indholdet i en gryde.
- I modsætning til gasblus eller traditionelle elektriske kogeplader bliver den omgivende luft ikke opvarmet, når man bruger en induktionskogeplade. Derfor bliver emhættefiltre, stænkplader og omgivende skabe ikke varmet op, hvilket øger sandsynligheden for kondens på disse køligere overflader.
- Andre faktorer, der også påvirker kondenseringen, er omgivelsestemperatur, fugtighed, naturlig ventilation af rummet, størrelsen af kogegrejet og hvordan induktionskogepladen bruges. For eksempel øger kraftig kogning ved høje varmeindstillinger, som PowerBoost, hastigheden, hvormed vandet fordampes, hvilket øger sandsynligheden for kondens.
- Det er vigtigt at forstå, at hverken emhætten eller induktionskogepladen er defekt som følge af dette fænomen.

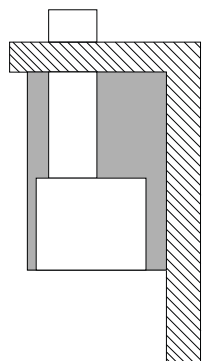
Kondensering kan minimeres ved:

- Brug af emhætten på en lavere hastighedsindstilling ved kogning.
- Brug af induktionskogepladen på en lavere varmeindstilling, når du koger vand.
- Tænd for emhætten fem minutter før tilberedning, og lad den køre i mindst fem minutter efter tilberedning. Se brugervejledningen for detaljer om, hvordan du bruger timerfunktionen.
- BEMÆRK: Recirkulation fjerner ikke fugt.

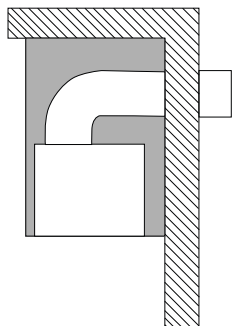
KRAV TIL UDLUFTNING

Vær opmærksom på at sikre, at alle gældende bestemmelser vedrørende udledning af udsugningsluft overholdes.

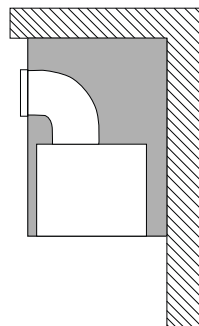
Typer af ventilationsinstallationer:



Ventilation via taget



Udluftning gennem ydervæg



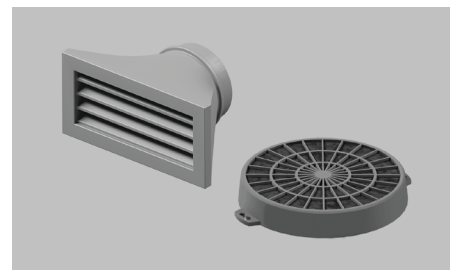
Udskiftning af kulfiltrene

ELEKTRICITETSKRAV

Før du slutter emhætten til strømforsyningen, skal du kontrollere, at den angivne spænding og frekvens på typeskiltet svarer til spænding og frekvens på installationsstedet:

MODEL	FREKVENS	SPÆNDING
HP60IHCB4, HP90IHCB4	50 Hz	220-240 V

INSTALLATIONSFORBEREDELSE/OVERVEJELSER



①

Kun installationer med recirkulation:

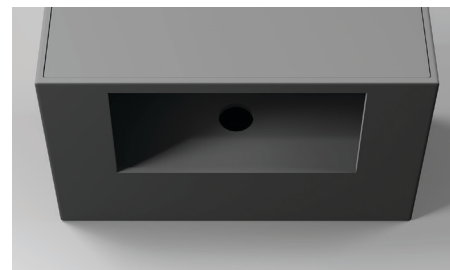
Yderligere tilbehør påkrævet:
Recirkulationsudløb.
Kulfiltre.



②

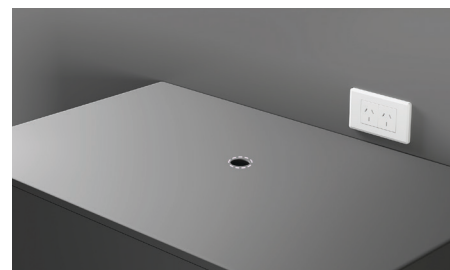
Kanalmuligheder:

Kanal til tag og ydervæg eller udhæng.
Kanal til ydervæg og ud.



③

Sørg for, at hulrummet er opsat i henhold til de korrekte specifikationer. Se "Udskæringsmål" for yderligere information.

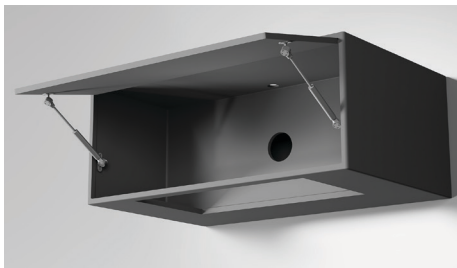


④

Sørg for, at der er taget højde for adgangen til den ene strømtilslutning, og at den er tilgængelig for kunden.

INSTALLATIONSFORBEREDELSE/OVERVEJELSER

5



Sørg for, at toppen af emhætten forbliver tilgængelig via hulrummet under hele installationen.

6



Se kogepladens specifikationer for at sikre, at der er tilstrækkelig afstand.

KONTROLLER MATERIALER OG DELE

1



Sørg for, at kanalerne har den korrekte længde og er kompatible med emhætten.

PAK PRODUKTET UD

1



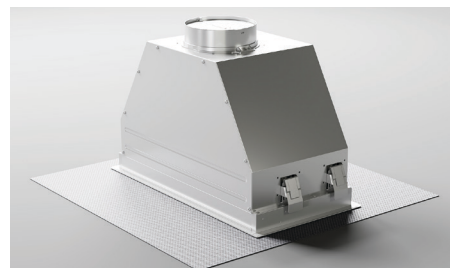
Åbn kartonen, og fjern al emballage. Løft forsigtigt produkterne ud af kartonerne. Placer på en beskyttet overflade.

2



Bortskaf emballagen på ansvarlig vis. Genbrug, hvor det er muligt.

3



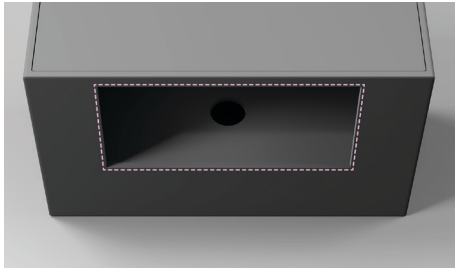
Undersøg produktet for eventuelle skader. Tilslut til strøm, og test.

KLARGØR KØKKENELEMENTER

Sørg for, at kabinettet kan bære vægten af emhætten og rørene.

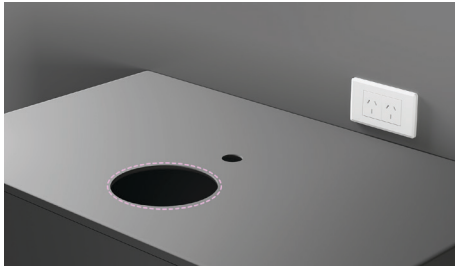
IKKE-FORUDSKÅRET KABINET

①



Centrer emhætten over kogepladen, og forbered udskæringen i henhold til de påkrævede specifikationer. Se siderne med mål og udskæringer til kabinetter.

②



Forbered kanalføringen.

FORUDSKÅRET KØKKENELEMENT

①



Forbered kanalføringen.

INSTALLATION AF RECIRKULATION

- Ikke relevant for kanalmuligheder.
- Udluftning direkte ind i kabinettet uden kanaler og jalousispjæld er ikke tilladt.
- Bemærk: Placering af jalousispjæld på toppen af dit skab anbefales ikke. Det bør kun ske, hvis man kan forhindre, at der falder genstande ned i blæseren gennem spjældet.

①



Vælg den ønskede placering af 150 mm ventilationsåbningen på dit kabinet. Ventilationsåbningen kan placeres på siden eller forsiden af kabinettet, forudsat at der er tilstrækkelig afstand til de omgivende skabe, så den ventilerede luft kan recirkulere tilbage i køkkenet.

②



Lav en udskæring i dit kabinet, som passer til 150 mm udluftningen. Placer udluftningen på det skabte hul og fastgør. Bemærk, at former og størrelser af jalousispjæld kan variere. Se det valgte ventilationsspjæld for flere detaljer.

③

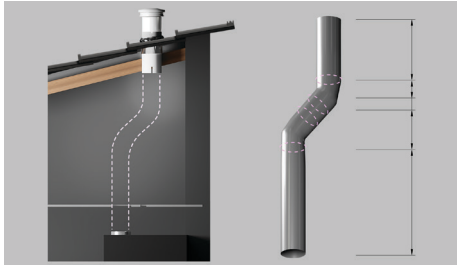


Forbind blæserudløbet med ventilationsåbningen med et stykke 150 mm stift eller halvstift kanalrør, og fastgør samlingerne med aluminiumstape. Sørg for, at der ikke er slæk i kanalføringen.

UFLEKSIBEL KANALFØRING

- Ikke relevant for recirkulationsinstallation.
- Ventilation repræsentativ i de følgende trin for ufleksible kanaler.

①



Sørg for, at kanalrørene har den korrekte længde og størrelse til din emhætte, og at alle nødvendige bøjninger er til stede. Reducer ikke kanaldiameteren, da dette vil øge støjen.

②



Udluftning i udhæng

Installer ekstern udluftning efter behov:
Krav til vejrbestandighed afhænger af beklædnings-/tagtype.

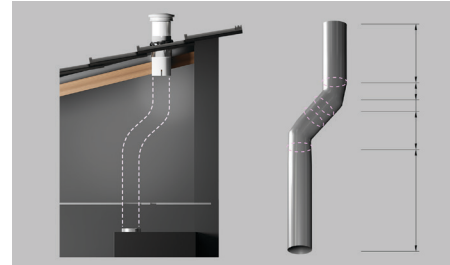


Ekstern udluftning i væg



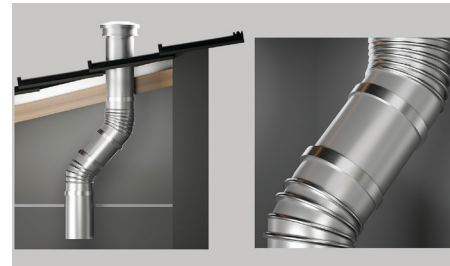
Ekstern tagudluftning

③



Skær kanalrør til i længden.

④



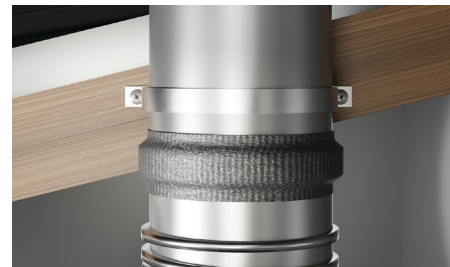
Anbring kanalrørene, og saml dem.

⑤



Tape kanalrør fast til forseglingen.

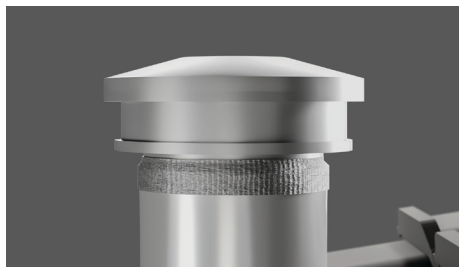
⑥



Fastgør om nødvendigt kanalerne til loftet.

UFLEKSIBEL KANALFØRING

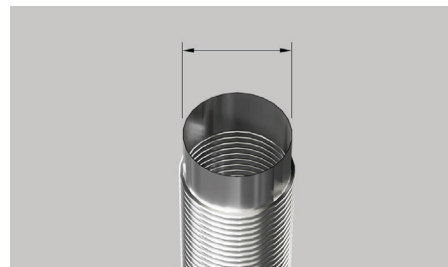
7



Monter kanalrørene til den udvendige udluftning og fastgør.

SEMIFLEKSIBEL KANALFØRING

1



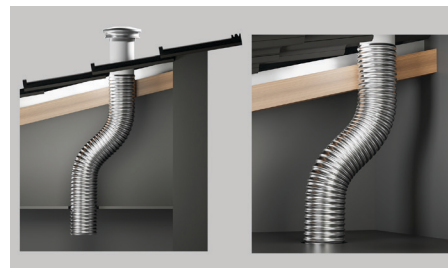
Stræk rørene for at sikre, at de har den rigtige længde og passer til emhætten.

2



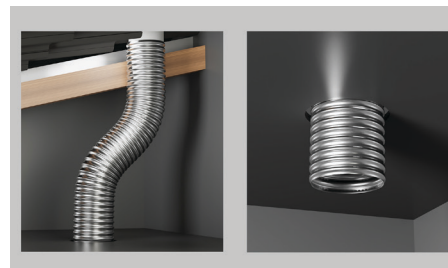
Installer ekstern udluftning efter behov. Krav til vejrbestandighed afhænger af beklædnings-/tagtype. Muligheder for udvendig udluftning omfatter udhæng, væg eller tag.

3



Anbring kanalrørene, og saml dem.

4



Sørg for, at kanalrørene ikke er løse, har knæk eller er knust.

INSTALLATION AF AFTRÆKSKANALER

SEMIFLEKSIBEL KANALFØRING

①



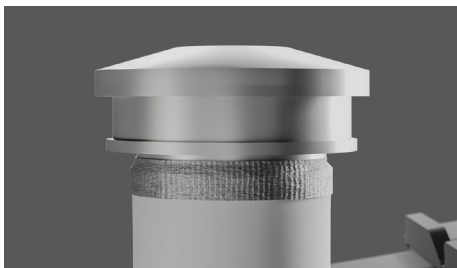
Forsegl kanalrør til det eksterne udløb.

②



Fastgør om nødvendigt kanalerne til loftet.

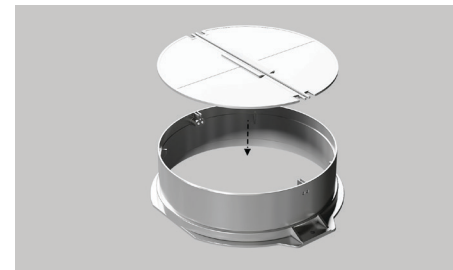
③



Monter kanalrørene til den udvendige udluftning og fastgør.

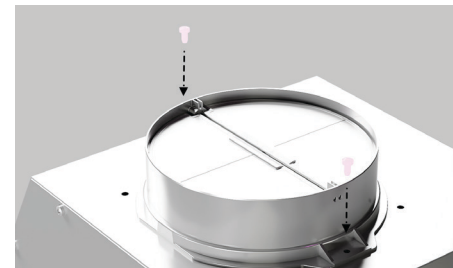
KLARGØR EMHÆTTE

①



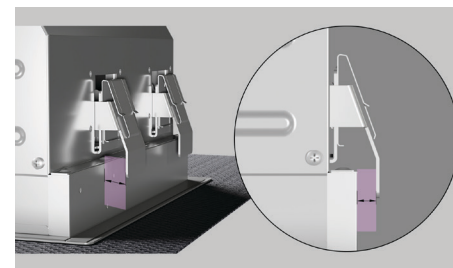
Sæt kontraventiler i adapteren, og sørg for, at de kan foldes opad og bevæge sig frit, når de er installeret.

②



Monter kanaladapteren til emhætten ved hjælp af to medfølgende Phillips-skruer.

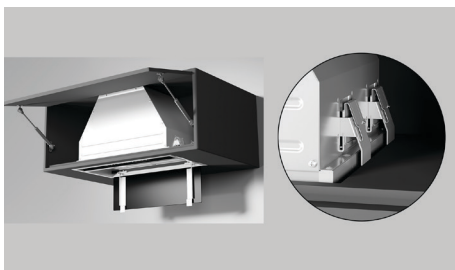
③



Sørg for, at der er en luftspalte mellem monteringsbeslagene og emhættens chassis. Monteringsbeslagene kan justeres for at opnå dette om nødvendigt.

INSTALLER EMHÆTTE

①



Løft emhætten ind i hulrummet, indtil alle fire monteringsbeslag klikker fast. Kontrollér, at beslagene er sikkert fastgjort til kabinettet, før du slipper emhætten. Sørg for, at strømkablet forbliver frit og uhindret under denne proces.

②



Frigør filtrene for at fjerne dem.

③



Løsn de to viste skruer på den ene side af perimeterpladen, og skub perimeterpladen ud.

④



Fastgør alle fire beslag fra undersiden af emhætten med en stjerneskruestrækker. Spænd skruerne, indtil flangen flugter med kabinettet.

⑤



Genmonter perimeterpladen og fastgør ved hjælp af skruerne fjernet i trin 3.

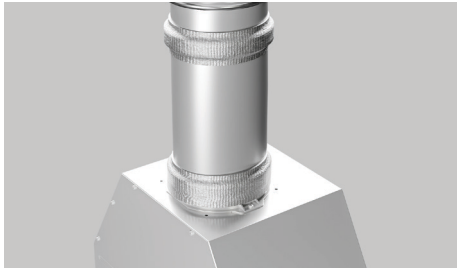
⑥



Sørg for, at filtrene vender rigtigt, før de sættes tilbage på plads.

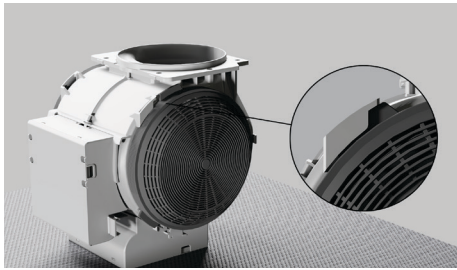
FASTGØR AFTRÆKSKANALER

①



Fastgør kanaler til adapteren.
Fastgør med tape, kabelbindere eller
metalstropper efter behov.

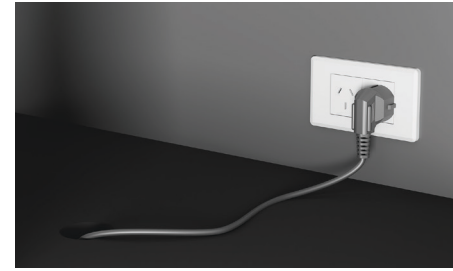
②



Kun recirkulation:
Monter kulfiltrene på blæseren. Drej
filteret, indtil det sidder fast.

TILSLUT STRØM

①



Sæt stikket i, og tænd for strømmen.

EFTER STRØMTILSLUTNING

1



Fjern film fra alle overflader af emhætten.

TJEKLISTE FOR INSTALLATØRER

SKAL UDFYLDES AF INSTALLATØREN

- Er al emballage fjernet?
- Emhætten er korrekt installeret.
- Alle forbindelser er sikre
- Kanalen er ikke bøjet eller knust nogen steder
- Kontroller emhættens sugsevne
- Ekstern udluftning er korrekt forsegle
- Alle lokale regler er blevet overholdt
- Betjeningen er blevet testet (se emhættens brugervejledning)
- Tjek for usædvanlige lyde

Udfyld og gem til senere brug:

Model _____

Serienr. _____

Købsdato _____

Køber _____

Forhandleradresse _____

Installatørens navn _____

Installatørens underskrift _____

Installationsvirksomhed _____

Installationsdato _____

FISHERPAYKEL.COM

© Fisher & Paykel Appliances 2024. Alle rettigheder forbeholdes.

Modellerne, der vises i denne vejledning, fås muligvis ikke på alle markeder og kan ændres uden varsel.

Produktspecifikationerne i denne vejledning gælder de specifikke produkter og modeller, der er beskrevet på udgivelsesdatoen. Disse specifikationer kan ændres uden varsel pga. vores politik om løbende produktforbedring.

Angående aktuelle oplysninger om modeller og specifikationer i dit land, kan du besøge vores hjemmeside eller kontakte den lokale Fisher & Paykel-forhandler.